

Technika bez preparacji

1



Sytuacja wyjściowa

2



Efekt końcowy

Ze względu na bardzo niską kruchość, „technika dodatkowego licowania” polimerem jest odpowiednia w przypadkach, które nie wymagają preparacji: nawet jeśli u pacjenta nie ma żadnych szczególnych problemów estetycznych, możliwa jest poprawa funkcji i kształtu poszczególnych zębów, z pominięciem inwazyjnej procedury.

3



Przygotowany model ze zdejmowanymi matrycami.

4



Morfologiczny wax-up przednich zębów.

5



Model (razem z wax-up'em) pokryć lakierem dystansującym, aby następnie przygotować klucz silikonowy (duplikat), wykorzystywany w dalszym procesie wytwarzania licówek metodą odwrotnego nakładania warstw.

6



Klucz silikonowy. W celu idealnego odwzorowania modelu, silikon należy utwardzać w garnku ciśnieniowym (2,5 bar).

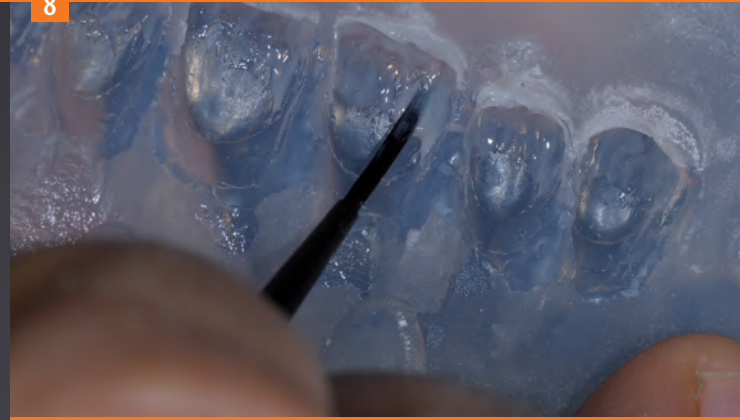
Technika bez preparacji

7



Aplikację w kluczu silikonowym rozpoczynamy od nałożenia jasnego materiału na brzeg sieczny (E2).

8



Materiał nakładamy wąskim pędzelkiem.

9



Utwardzanie wstępne ok. 2-3 sekundy przy użyciu ręcznej lampy bre.Lux lub innego, odpowiedniego źródła światła.

10



Aplikacja materiałów charakteryzujących, dla uzyskania właściwego efektu kontrastu.

Utwardzanie wstępne ok. 2-3 sekundy.

11



Efekt opalescencji uzyskujemy przy użyciu materiałów Incisal opal oraz Incisal blue.

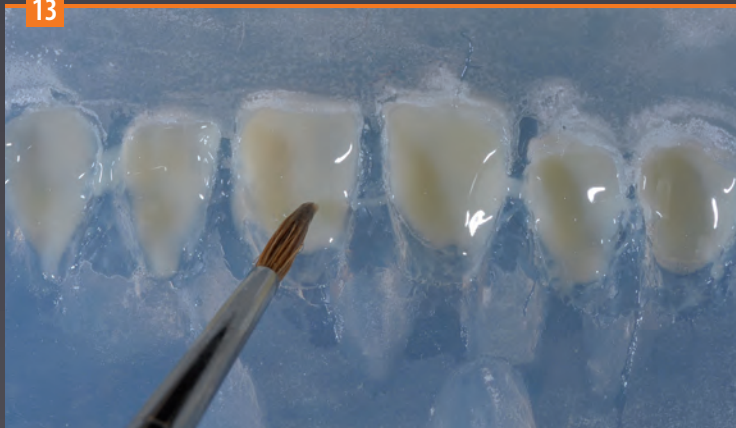
Utwardzanie wstępne ok. 2-3 sekundy.

12



Następnie za pomocą aplikatora nakładamy ciekłą warstwę dentyny (kolor A1).

13



Aplikacja dentyny małym pędzelkiem. Ułożenie klucza silikonowego na modelu gipsowym, przed polimeryzacją całkowitą.

14



Końcowe utwardzanie -360 sekund w lampie bre.Lux Power Unit.

Technika bez preparacji

15



Efekt po światłoutwardzeniu i zdjęciu klucza silikonowego.

16



Przezierność polimerowego uzupełnienia protetycznego za pomocą *crea.lign*.

17



Wypolerowane, gotowe licówki na modelu.

18



Przymiarka licówek, przy użyciu koferdamu. Aby dokładnie sprawdzić dopasowanie, zaleca się zastosowanie pasty (try-in) do przy mocowania licówek. Dopasujemy odpowiedni kolor polimeru adhezyjnego.

19



Licówki in situ po ostatecznym zamocowaniu w jamie ustnej.

1



Sytuacja wyjściowa

Wyraźna diastema pomiędzy 11 i 12.

2



Efekt końcowy

Bezpośrednie kompozytowe uzupełnienie protetyczne oraz zamknięcie diastemy.

Jak pokazano na powyższych zdjęciach, „technika dodatkowego licowania” jest również odpowiednia dla pacjentów z diastemą bez wcześniejszego przeprowadzania preparacji zęba.