

# Opis przypadku z natychmiastową odbudową

Sytuacja wyjściowa



Uzupełnienie tymczasowe przed wykonaniem ostatecznego



Tymczasowy wax-up ze wskazaną rejestracją zwracia jest bazą do wytworzenia uzupełnienia tymczasowego.

# Opis przypadku z natychmiastową odbudową

1



Dolny wycisk z polieteru.

2



Górny wycisk z polieteru.

3



Zamontowanie modelu w artykulatorze, zgodnie z rejestracją zgryzu otrzymaną z powielonego uzupełnienia tymczasowego.

4



Gotowy diagnostyczny wax-up.

5



Przed przygotowaniem klucza silikonowego, koniecznym jest nacięcie modeli tak, aby zachować ich właściwe pozycje.

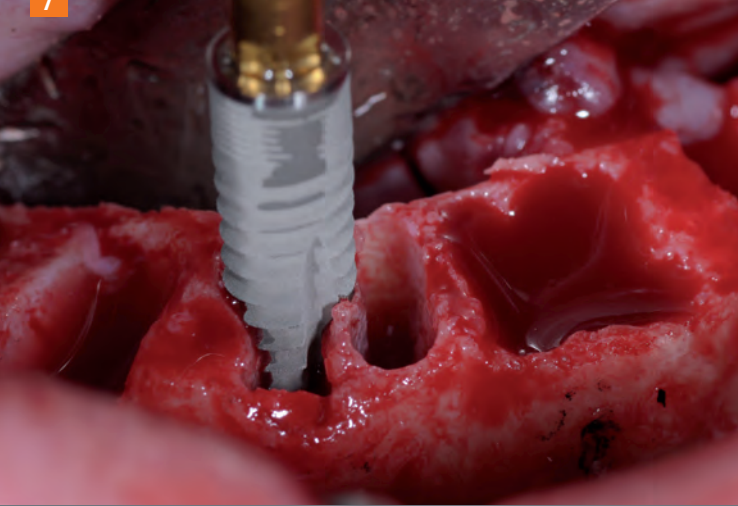
6



Szablony do wiercenia z kluczem transferowym stosowane są do pozycjonowania implantów podczas operacji oraz przeniesienia ich pozycji na model.

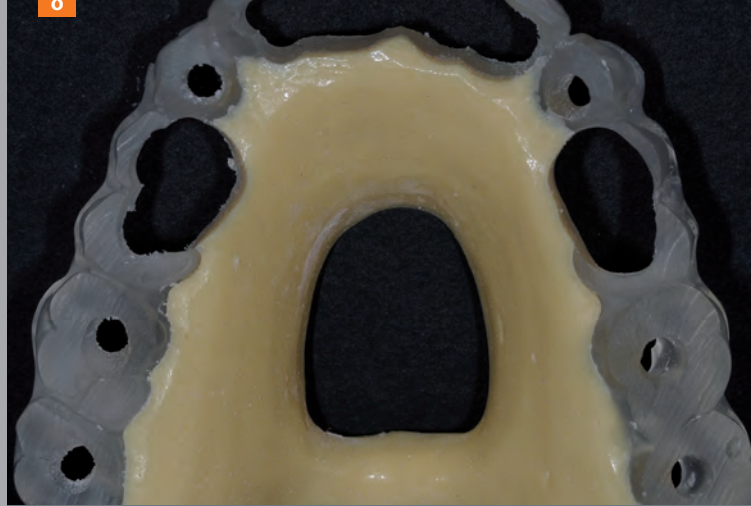
# Opis przypadku z natychmiastową odbudową

7



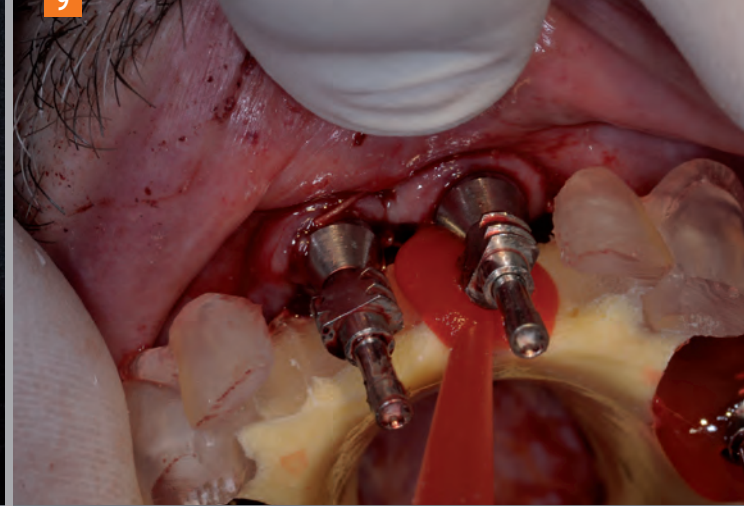
Etap chirurgiczny z usunięciem zębów oraz wszczepieniem implantów **blueSKY**.

8



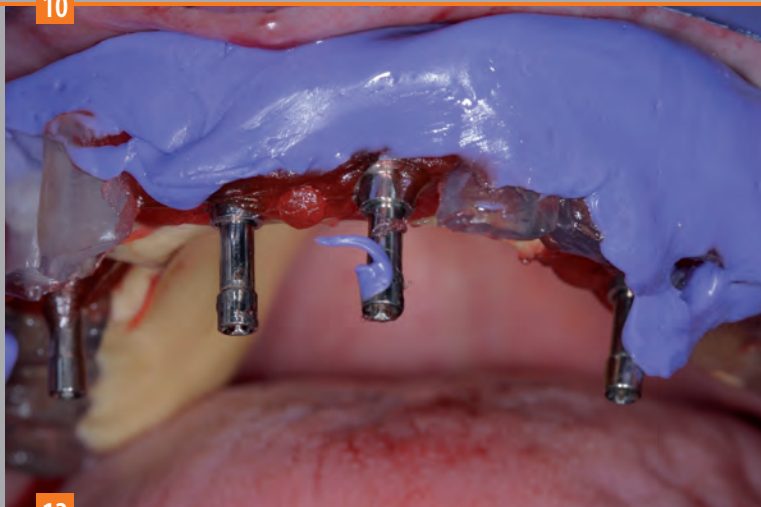
Po implantacji, szablony wiercenia przygotowywane są do zamocowania transferów wyciskowych i wykorzystane jako klucz do późniejszego, dokładnego pozycjonowania analogów na modelu.

9



Do mocowania transferów wyciskowych na szablonie z kluczem transferowym stosuje się specjalny materiał żywiczny.

10



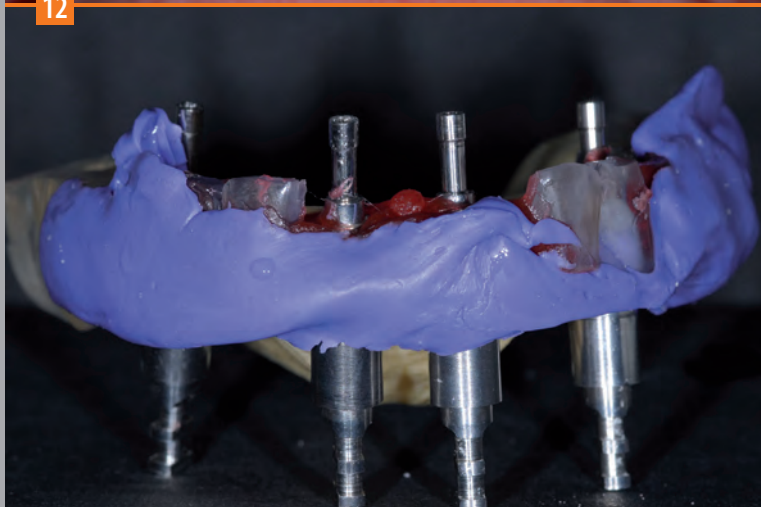
Górny klucz transferowy z transferami wyciskowymi.

11



Dolny klucz transferowy z transferami wyciskowymi.

12



Górny klucz transferowy, z przykręconymi analogami.

13



Górny klucz transferowy, z przykręconymi analogami.

# Opis przypadku z natychmiastową odbudową

14



Przygotowywanie modelu gipsowego przy użyciu frezu, w celu stworzenia miejsca do umieszczenia analogów we właściwej pozycji (dopasowywanie bierne).

15

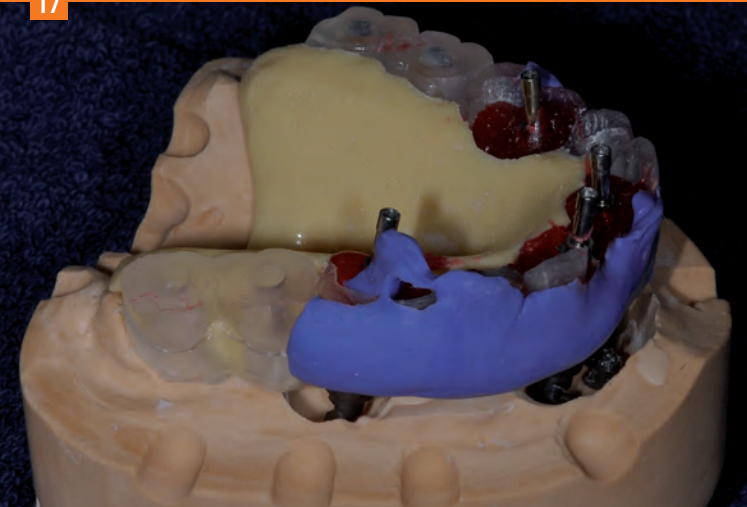


Dokładne przygotowanie dwóch modeli pod szablony wiercenia wraz kluczem transferowym (z przykręconymi analogami).

16

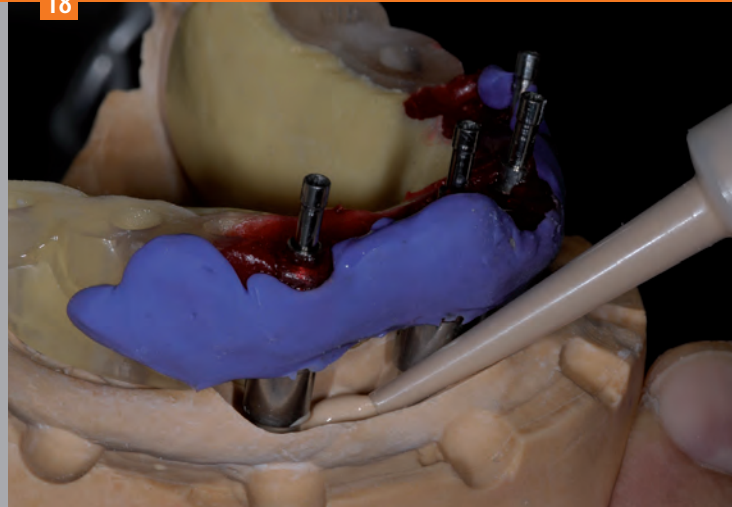


17



Górny klucz transferowy precyzyjnie umieszczony na modelu.

18



Przy użyciu strzykawki wypełniamy przygotowane wcześniej przestrzenie w górnym oraz dolnym modelu, gipsem klasy IV, **Thixo-Rock**.

19



Przedni widok obu modeli w artykulatorze, z przykręconymi konikalnymi łącznikami systemu **SKY fast & fixed**.

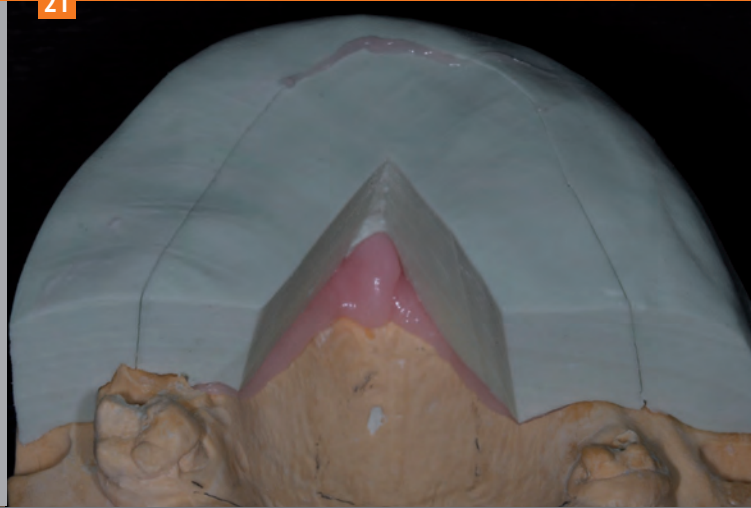


# Opis przypadku z natychmiastową odbudową

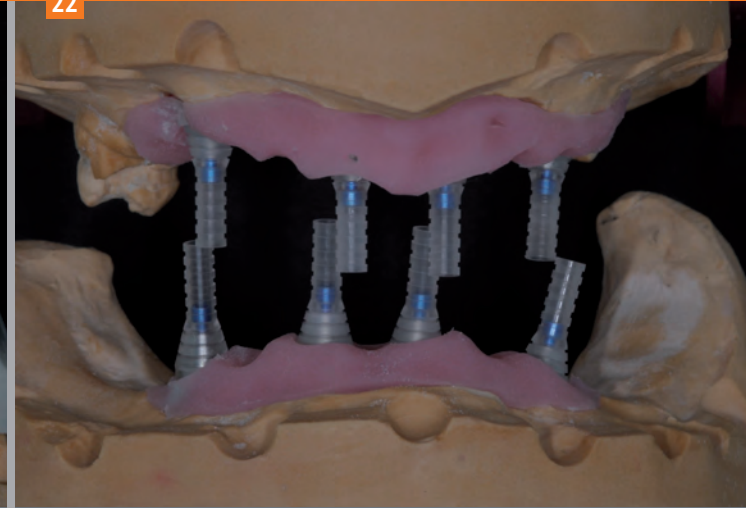
20



21



22



Z wcześniej przygotowanym kluczem, tworzymy miękką maskę dziąsłową z różowego silikonu.

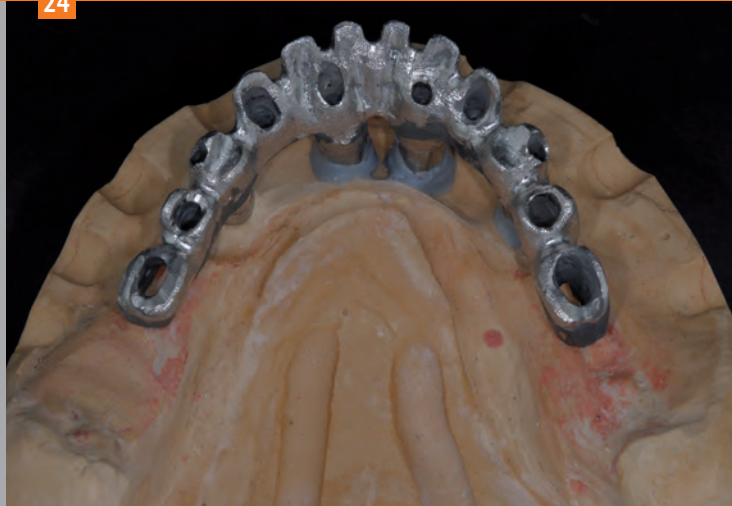
Przedni widok obu modeli zamontowanych w artykulatorze z precyzyjnie przeniesionymi pozycjami implantów oraz odbudowaną tkanką miękką sprzed etapu chirurgicznego.

23



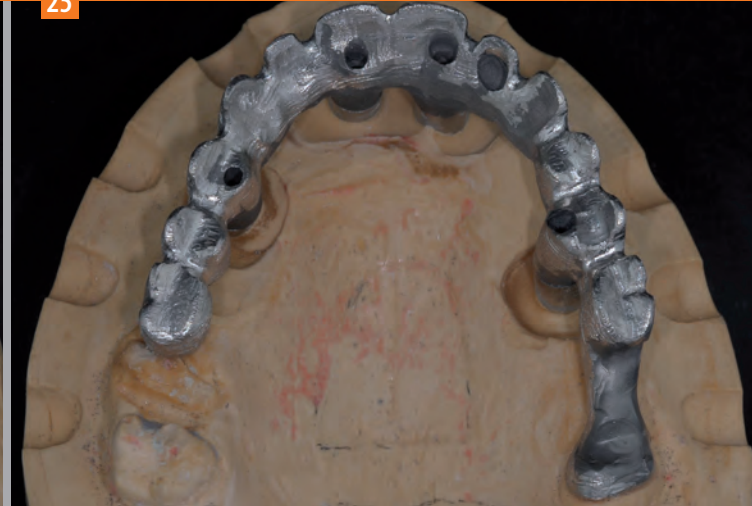
Dla zachowania obu modeli, wax-up zostaje powielony przy użyciu samospalającej żywicy **Pi-Ku-Plast HP36**. Model żywiczny można odpowiednio redukować, w zależności od wymaganej grubości warstwy. Dokładnie odwzorowane wymiary podbudowy żywicznej otrzymuje się dzięki technice odlewania.

24



Po wstępnym opracowaniu obu struktur metalowych, następuje ostrożna przymiarka na łącznikach implantów.

25



# Opis przypadku z natychmiastową odbudową

26



27



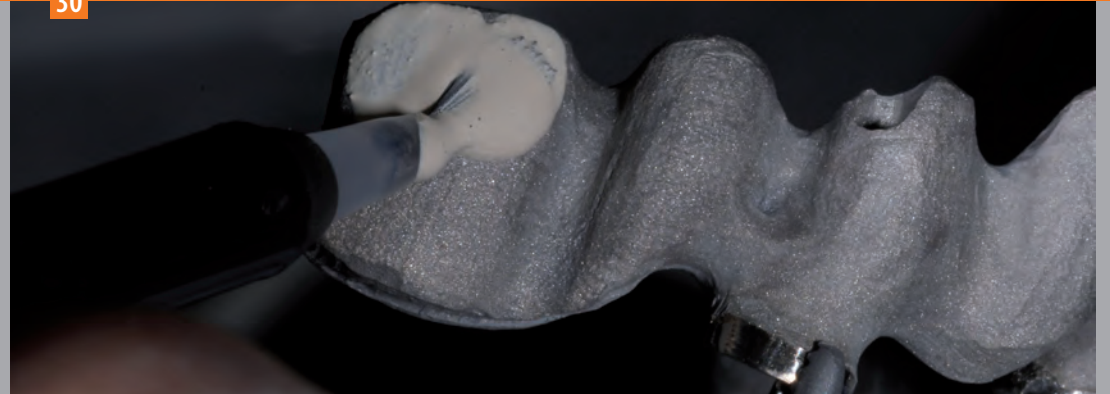
28



29

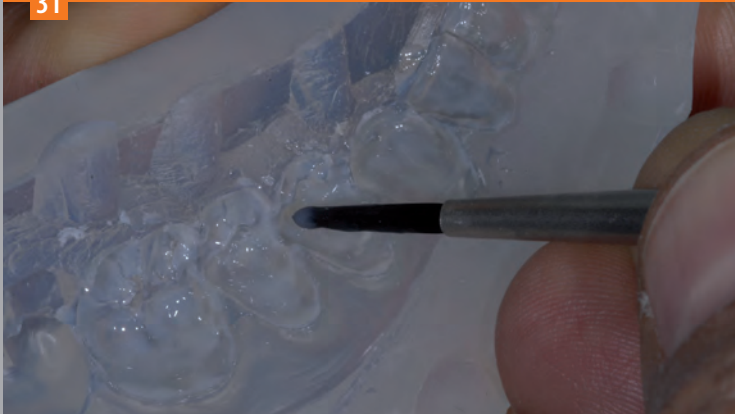


30



Przygotowane, odlane i wykończone struktury do chemicznego połączenia za pomocą **Silano-Pen** [zdj.26] Piaskowanie tlenkiem aluminium (110  $\mu\text{m}$ ), następnie używamy **Silano-Pen**, który pozostawia cząsteczki krzemianowe na powierzchni (powłoka krzemionkowa) [zdj.27] Po kilku minutach nakładamy primer na przygotowaną powierzchnię, aby aktywować warstwę ceramiczną (silaniczacja)[zdj.28 i 29]. Następnie nakładamy opaker **combo.lign** [zdj.30].

31



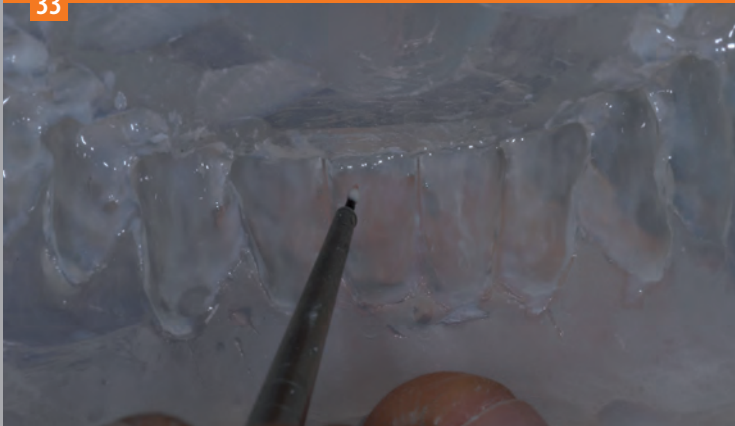
Rozpoczęcie odwrotnego nakładania polimeru w kluczu silikonowym, wykonanym na wax-up'ie. Jasną **dentynę BL3** stosuje się w marginalnych odcinkach tylnych guzków oraz w odcinkach przednich, dla podkreślenia brzegów siecznych.  
Wstępna polimeryzacja: 2-3 sek.

32



Aplikacja **Incisal E2** oraz **Incisal Opal**.  
Wstępna polimeryzacja:  
2-3 sek.

33



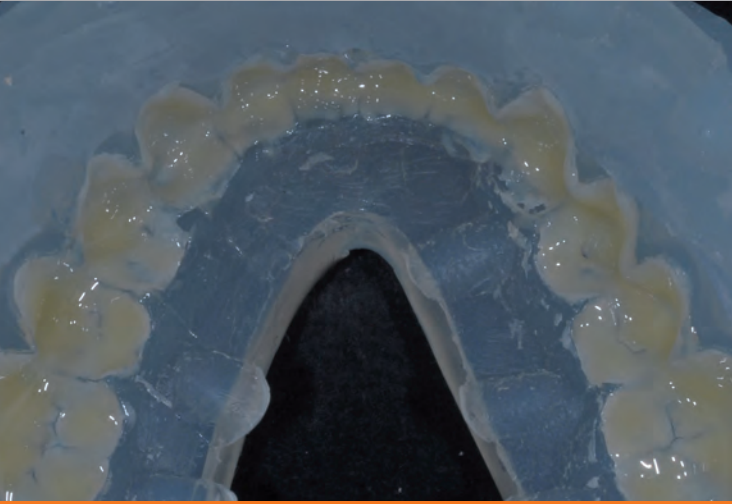
Nakładanie wewnętrznych farbek oraz indywidualizacja, np. linie pęknięcia na powierzchni licowej.  
Wstępna polimeryzacja:  
2-3 sek.

34



Aplikacja materiału **Incisal E3**.  
Wstępna polimeryzacja:  
2-3 sek.

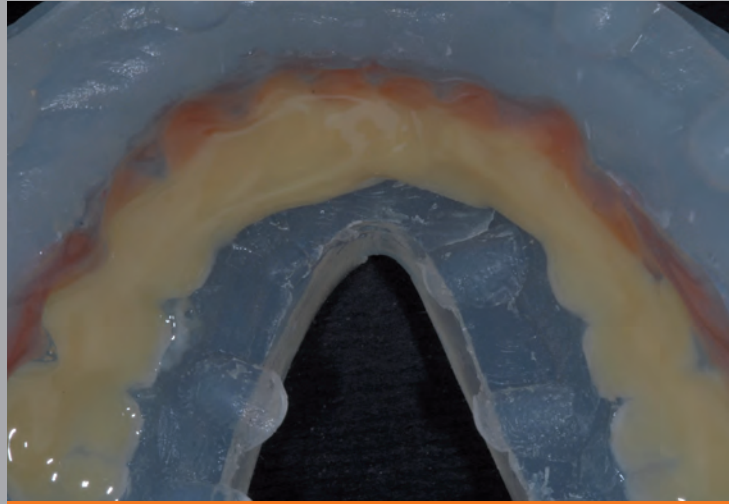
# Opis przypadku z natychmiastową odbudową



Aplikacja dentyny A2.

Wstępna polimeryzacja:  
2-3 sek.

35



Dentynę A3 nakładamy prawie do brzegu klucza silikonowego, aby uzyskać doskonały efekt głębi oraz nakładamy warstwę dziąsła przy użyciu materiałów GUM (rosa, pink, light).

Wstępna polimeryzacja: 2-3 sek.

Po każdym nałożeniu warstwy ok. 1 mm, przeprowadzamy pośrednią polimeryzację w lampie UV bre.Lux Power Unit (180 sek.)

36



Kiedy nakładanie warstw jest skończone, pozycjonujemy silikonowy klucz na modelu i przeprowadzamy końcową polimeryzację (360 sek.)

37

38



Gotowe,  
wypolerowane  
uzupełnienie  
protetyczne na  
modelu.

# Opis przypadku z natychmiastową odbudową



Boczny widok gotowego uzupełnienia protetycznego.



**Przedni widok uzupełnienia protetycznego z natychmiastowym mocowaniem w jamie ustnej 48 godzin po operacji.**

42



43

