

# Inlay Onlay Overlay



Sytuacja wyjściowa.

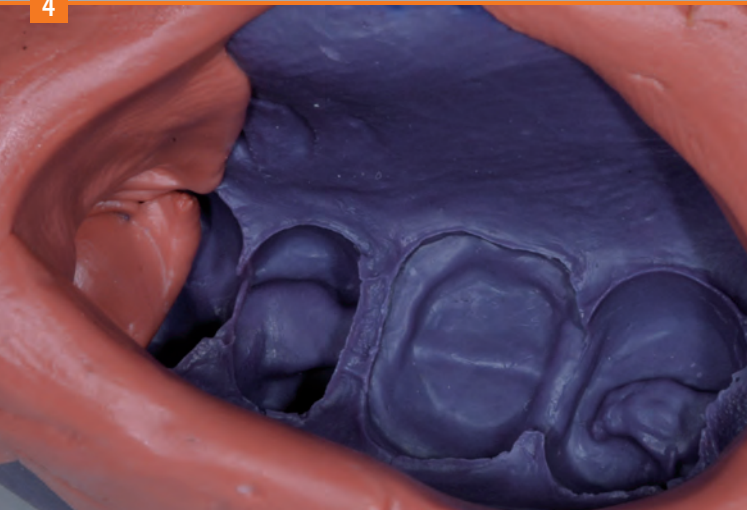


Preparacja zęba.  
Inlay na zębie 25, pełna korona na zębie  
26 oraz inlay na zębie 27.



Precyzyjny wycisk polieterowy.

4



Blokowanie wycisku: ten etap jest wymagany odkąd matryce wykonane są z żywicy poliuretanowej, o niskiej lepkości (wysokiej płynności) podczas wypełniania.

5



Aby przygotować model wolny od pęcherzy powietrznych, zaleca się aplikowanie Exacto-Form przy użyciu małego pędzelka.

6



Model może zostać uwolniony z formy po 45 minutach.

# Inlay Onlay Overlay

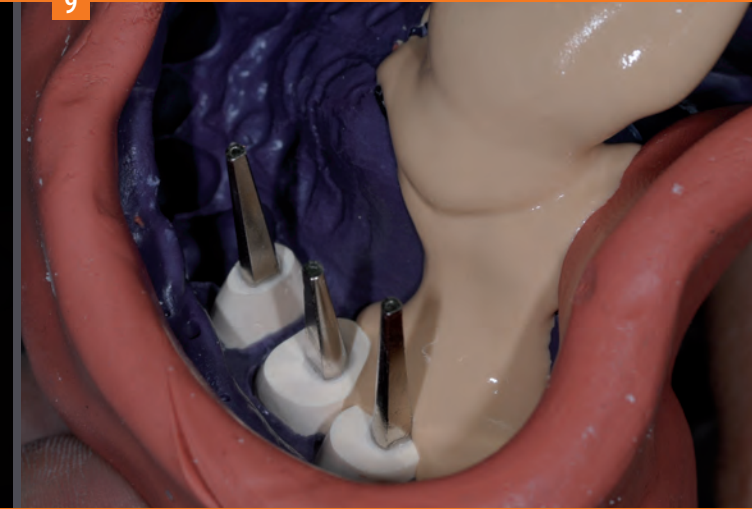
7



8



9



Po przygotowaniu modelu, poszczególne matryce należy rozdzielić i odpowiednio przygotować.

Izolujemy właściwie przygotowane matryce.

Przygotowane i izolowane matryce odpowiednio pozycjonujemy w wycisku, który następnie zalewamy gipsem do wytwarzania modeli.

10



Model przygotowany w ten sposób utrzymuje właściwą wysokość biologiczną profili oraz zapewnia łatwe wyjmowanie matryc wykonanych z żywicy poliuretanowej Exacto-Form.

11



Anatomiczny kształt modeli woskowych przyszłego uzupełnienia protetycznego: inlay na zębie 25, pełna korona na 26 oraz inlay na 27. Podczas modelowania powierzchni okluzalnych w wosku, bruzdy powinny być głębsze i dłuższe, aby w późniejszym etapie istniała możliwość końcowej indywidualizacji za pomocą farbek. (↳ strona 27)

12



Oddzielna baza gipsowa wykonywana jest dla matryc z wykonanym anatomicznym wax-up'em. Służy ona do wykonania klucza silikonowego, który następnie jest zagęszczany pod ciśnieniem 2,5 bar, aby w bardzo precyzyjny sposób odtworzyć wszystkie detale z modelu woskowego.

# Inlay Onlay Overlay

13



Bezpośrednio na matrycę aplikujemy bardzo cienką warstwę dentyny, którą następnie dla uzyskania doskonałego efektu głębi i zamaskowania jasnego rdzenia pokrywa się modyfikatorem w kolorze **Caramel**.

14



Aplikacja wybielającego materiału do silikonowego klucza, w celu podkreślenia marginalnych grzbietów zęba.

15



Wzmocnienie efektu opalescencji uzyskujemy, dzięki użyciu materiałów **Incisal blue** lub **Incisal opal**.

16



Po przeprowadzeniu wstępnego światłoutwardzania nakładamy niewielką ilość materiału **Incisal E2**.

# Inlay Onlay Overlay

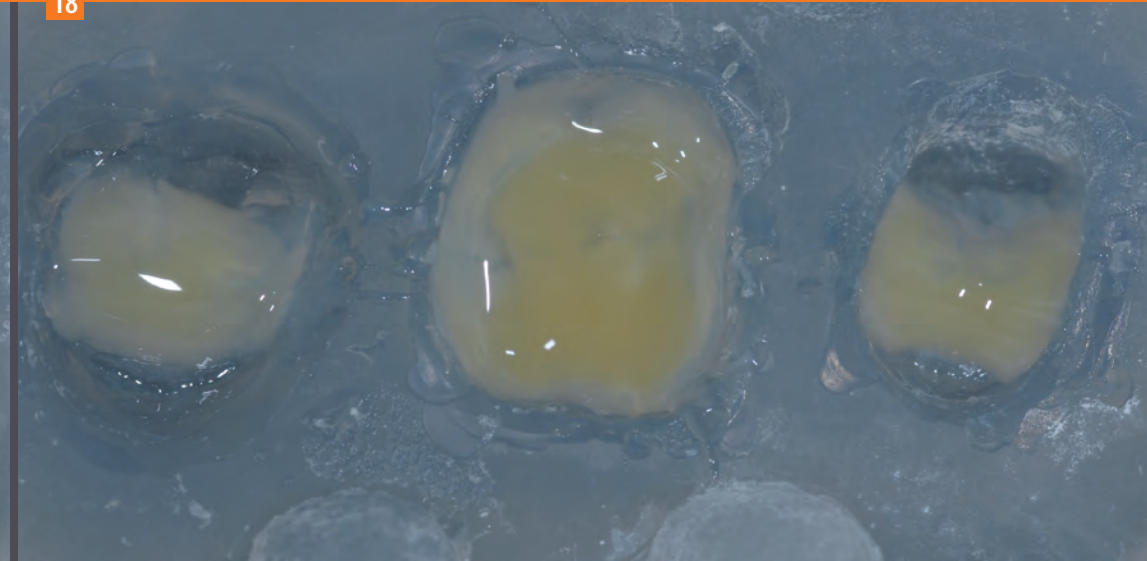
17



Nakładanie dentyny: w zależności od całkowitej grubości uzupełnienia protetycznego, nakładamy dwa lub trzy kolory dentyny, polepszając tym samym efekt naturalnej głębi zęba. (Schemat nakładania warstw ↪ strona 56).

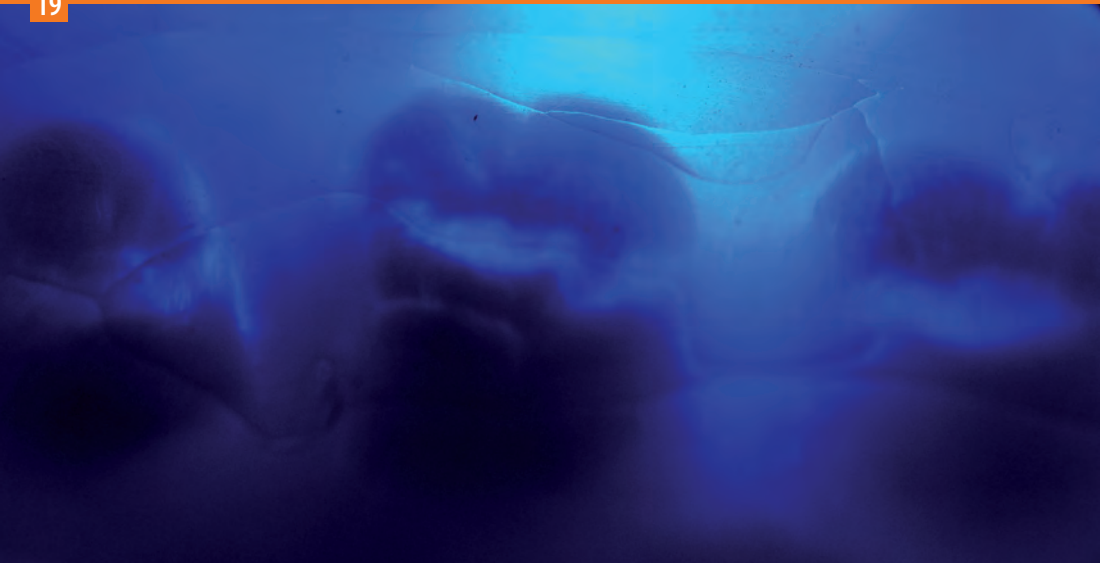
Początkowo dentyny w kolorze A1 i A2 są stosowane jako dentyny podstawowe.

18



Aplikacja wtórnej dentyny o wybranym odcieniu A3, z wyższym nasyceniem koloru.

19



Repozycjonowanie klucza silikonowego na gipsowej bazie z matrycami oraz wstępne światłoutwardzanie.

20



Następnie, aby uwydatnić bruzdy na powierzchni okluzyjnej indywidualizujemy uzupełnienie polimerowe za pomocą farbek. Dla przykładu, aby uwydatnić efekt naturalnej głębi, w bruzdzie centralnej stosujemy farбки **brown** lub **orange**. Farbki **crea.lign** mogą być nakładane bezpośrednio i nie ma konieczności pokrywania ich dodatkową warstwą polimeru. Tak jak pokazano na stronie 17, po końcowej polimeryzacji w lampie **bre.Lux Power Unit** (360 sekund) oraz wypolerowaniu na wysoki połysk uzupełnienie protetyczne jest gotowe.



Inlay Onlay Overlay

Inlay Onlay Overlay



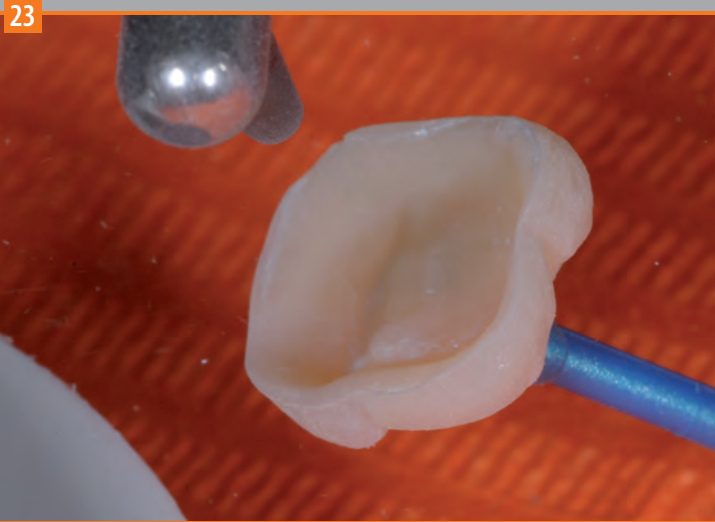
21

22

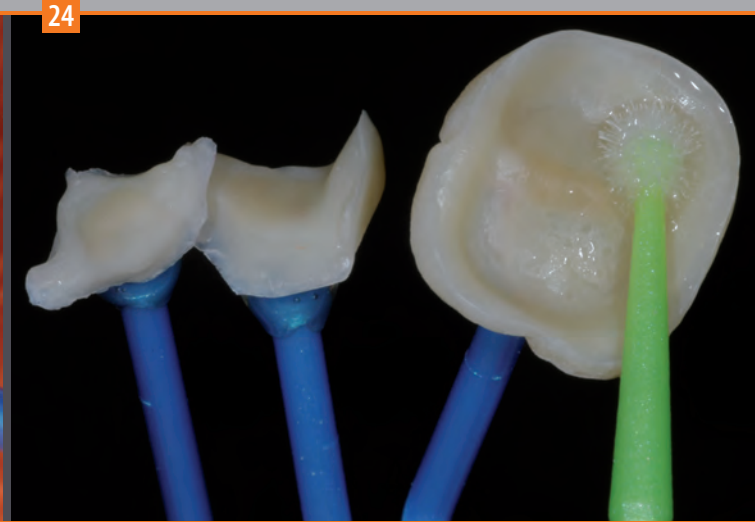


Skończone, wypolerowane uzupełnienie protetyczne na modelu.

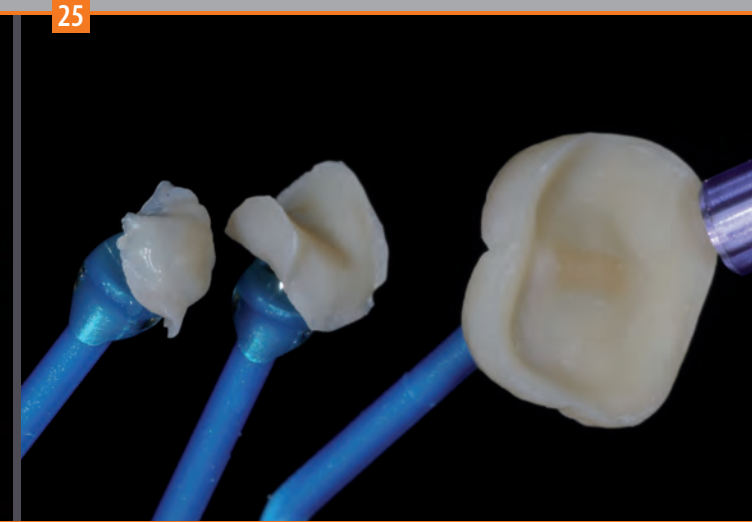
# Inlay Onlay Overlay



Przed adhezyjnym zamocowaniem uzupełnienia do spreparowanego zęba, stronę wewnętrzną należy wypiąskować za pomocą tlenku aluminium (50  $\mu\text{m}$ ).



Ostrożne czyszczenie za pomocą denaturatu (etanol bezbarwny).



Suszenie uzupełnień protetycznych przy użyciu powietrza.

26



Folia żelowa zapewnia przyszyjkową ochronę odbudowywanego zęba.

27



Piaskowanie spreparowanych zębów przy użyciu tlenku aluminium ( $50\ \mu\text{m}$ ).

28

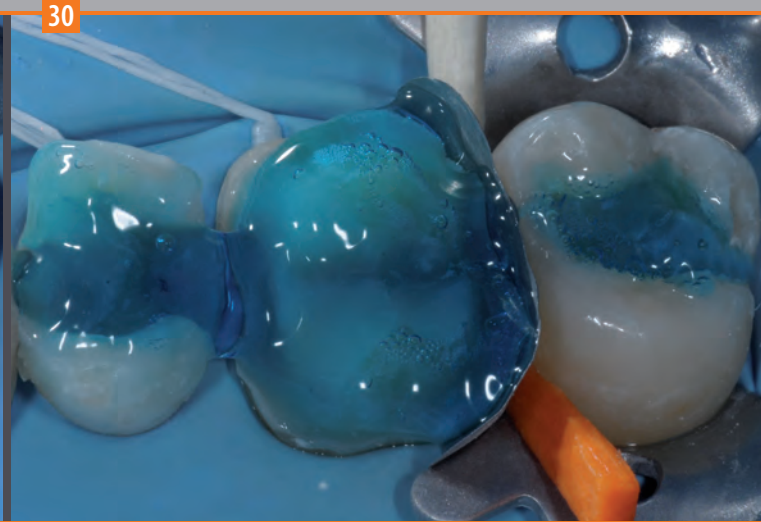


Ostrożne czyszczenie, w celu usunięcia pozostałego tlenku aluminium.

# Inlay Onlay Overlay



Selektywne wytrawienie szkliwa przez 15 sekund.



Wytrawienie dentyny przez 15 sekund.



Ostrożne oczyszczenie, w celu usunięcia pozostałości kwasu.

32



Aplikacja preparatu klejącego. Wszystkie wytyczne dotyczące stosowania kleju muszą być ściśle przestrzegane.

33



Polimeryzacja (światłoutwardzanie) materiału klejącego.

34



Opcjonalnie można zaaplikować cienką warstwę primeru/bondingu na powierzchni uzupełnienia protetycznego. Jest to jednak konieczne tylko w przypadkach, gdy zostało ono skończone przed więcej niż 24 godzinami od momentu mocowania w jamie ustnej pacjenta. W tym przypadku można zastosować **crea.lign Modelling Liquid**.

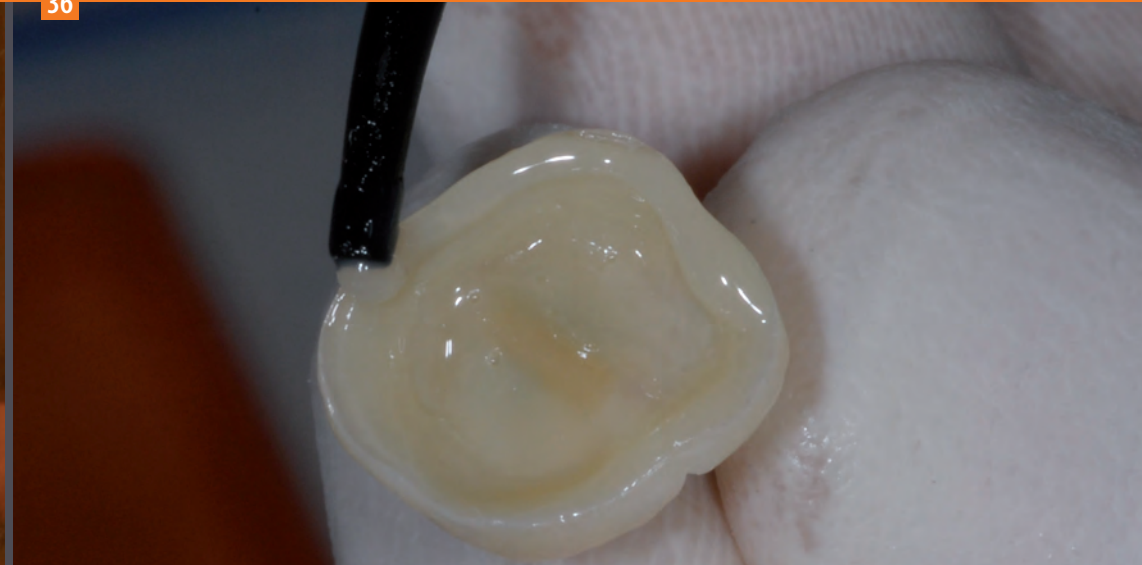
# Inlay Onlay Overlay

35



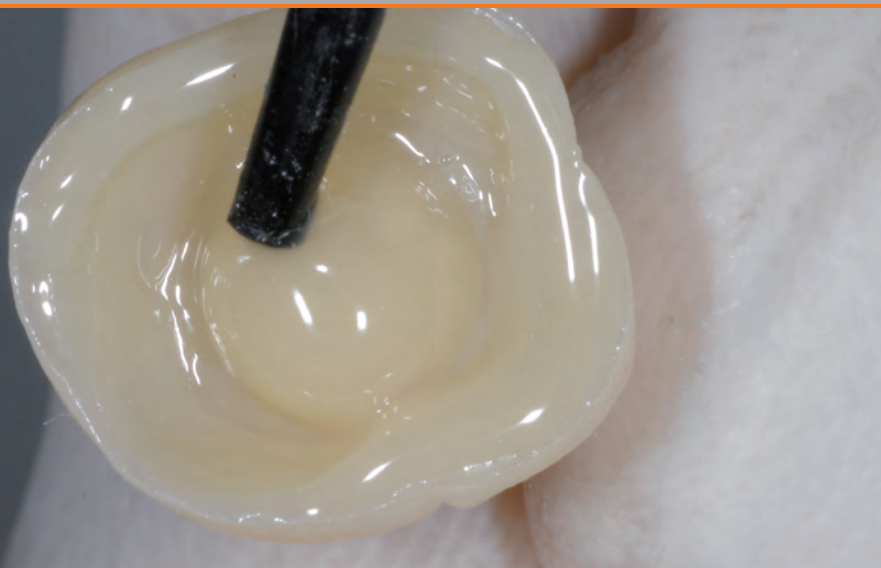
Podczas procesów, opisanych powyżej, zaleca się zabezpieczenie uzupełnienia protetycznego z zaaplikowanym klejem przed światłem, aby zapobiec jego przedwczesnemu wiązaniu.

36



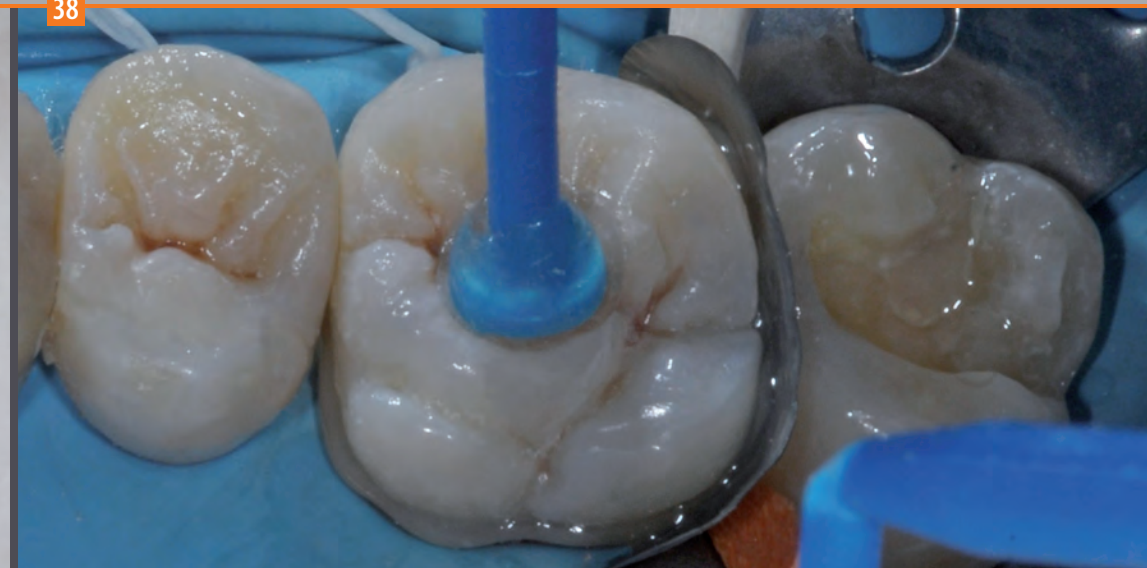
Zastosowanie materiału siecznego w marginalnych obszarach uzupełnienia.

37



Aplikacja bondingu w kolorze dentyny do centralnej części uzupełnienia protetycznego.

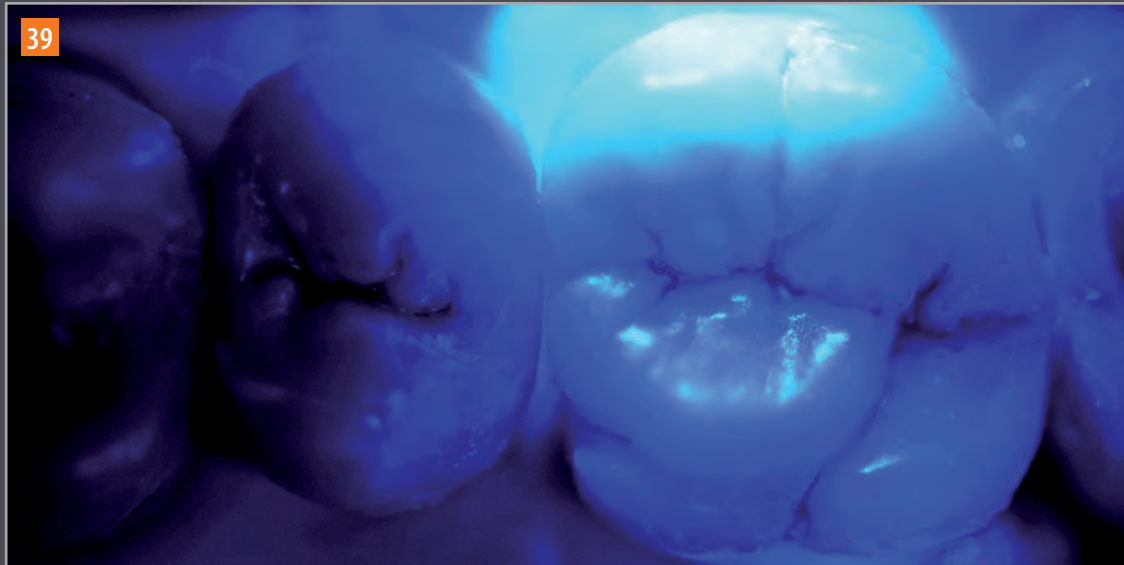
38



Pozycjonowanie uzupełnienia protetycznego na spreparowanym zębie.



# Inlay Onlay Overlay



Końcowa polimeryzacja przyklejonego uzupełnienia protetycznego.

40



Efekt końcowy.

bredent Polska