

# visio.lign

System licowania

Komponenty



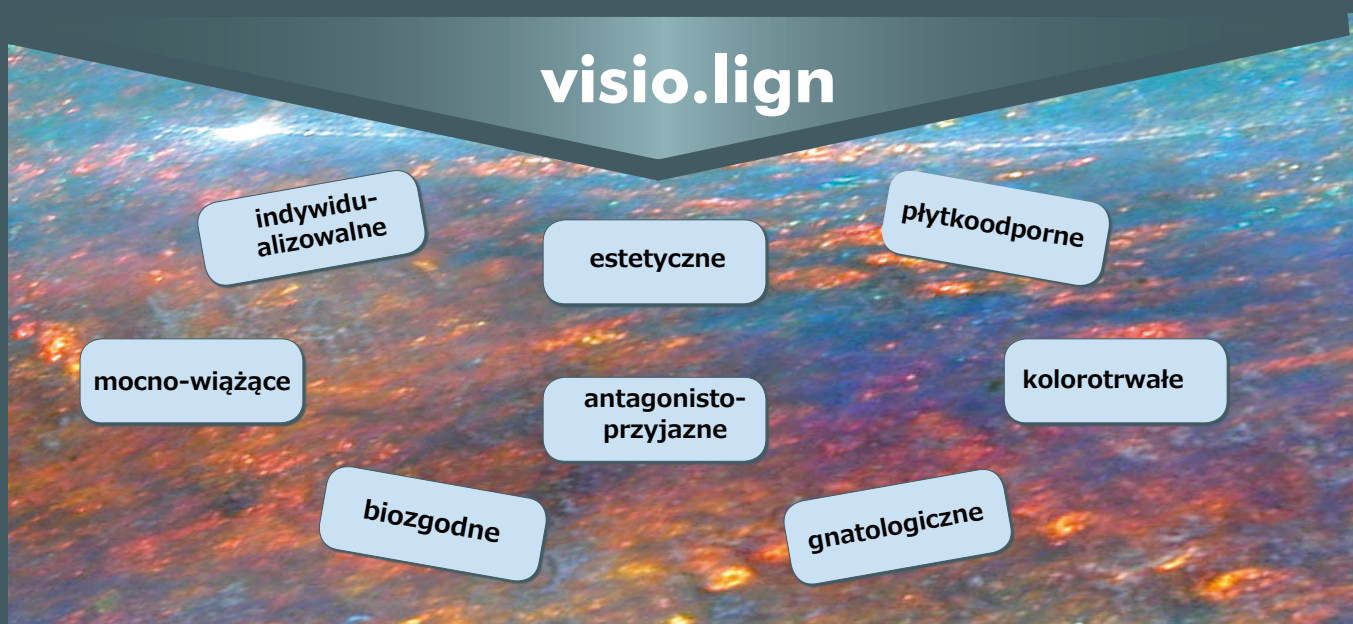
Estetyka światła i kształtu



bredent  
Polska

System licujący visio.lign opiera się na wielowarstwowych licówkach z wysokousieciowanego techniką high-impact PMMA (novo.lign), zbudowanych na wzór naturalnych zębów. Wysokie usieciowanie łańcuchów polimerowych powoduje, że przestrzenie w ich siatce są mniejsze niż cząsteczki cieczy, co skutkuje brakiem chłonności, za którym idzie brak osadzania się płytki nazębnej (a więc i bakterii) i oczywiście przebarwień, a przecież to była jedna z podstawowych wad licowań akrylowych. Wysokousieciowane tworzywo PMMA jest również bardzo przyjazne dla antagonistów, ponieważ jest gęste, a więc słabościeralne i równocześnie zgrzewo nieabrazyjne, czyli nie wchodzi w negatywną reakcję z przeciwwzgrzyzem.

Uzupełnieniem licówek są identyczne kształtem i rozmiarami pełne zęby z tego samego wysokousieciowanego materiału. Pozwala to mieszać w jednym łuku protezy licówki i zęby dla właściwego wyniku konstrukcyjnego i estetycznego. Jest to odpowiedź na znane problemy istniejące w implantoprotezy, gdzie ze względu na brak percepcji nerwów i przyzębia, siły żucia są wielokrotnie wyższe, co skutkuje z czasem powikłaniami protetycznymi, jak odpryskiwanie ceramicznych licowań lub pękanie śrub protetycznych, oraz klinicznymi jak dysfunkcja stawu skroniowo-żuchwowego i migreny.



## Wskazania i zastosowanie:



Most z visio.lign przykręcony horyzontalnie na SKY Unicone ze zredukowaną ilością implantów (LJ/UJ).

Foto:  
MDT Oliver  
Heinzmann



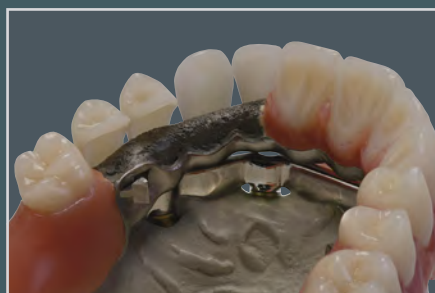
Kompletne, definitywne protezowanie w szczęce i zuchwie w systemie implantacji kątovek SKY fast&fixed, wykonane metodą ILT Inverse Layering z materiału crea.lign.

Foto: Vincenzo Musella



Horyzontalnie przykręcony most z ZrO2 wylicowany w systemie visio.lign, na łącznikach indywidualnych ZrO2 SKY uni.fit.

Foto:  
DT Andreas Lütke



Protezana belce z metalu nieszlachetnego, z wykorzystaniem licówek novo.lign oraz zębów neo.lign.



Most do cementowania na podbudowie z bioHPP, z częściowym licowaniem w systemie visio.lign.



Most okrężny z CoCr z technice Cut-Back, zindywidualizowany materiałem crea.lign.



Inlay, Onlay, Overlay indywidualne licówki, częściowe korony i wkłady z materiału crea.lign.

Foto: Vincenzo Musella



Definitywne licówki z materiału crea.lign w technice bezinwazyjnego klejenia.

Foto: Vincenzo Musella



Zdejmowana proteza na teleskopach wylicowana kombinacją licówek novo.lign oraz zębów neo.lign.



Tymczasowy most na implantach z łącznikami kątowymi SKY fast & fix wylicowany licówkami novo.lign i materiałem top.lign breformance.

Foto:  
MDT Oliver Heinzmann