

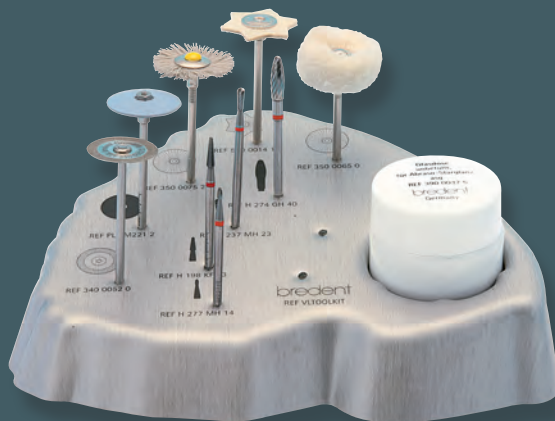
visio.lign Toolkit Zestaw do końcowego polerowania



Polimer,
czy
ceramika?

*Zdjęcia: Andreas Lüdke,
dental technician, Bayreuth*

**Polimer
jak ceramika!**



**Do przygotowywania
licówek z odpornością
na osiadanie płytki
nazębnej oraz ze
stabilnością koloru!**

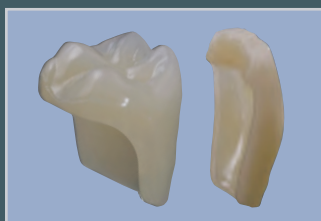
visio.lign
system licujący



crea.lign materiał polimerowy



visio.lign Toolkit



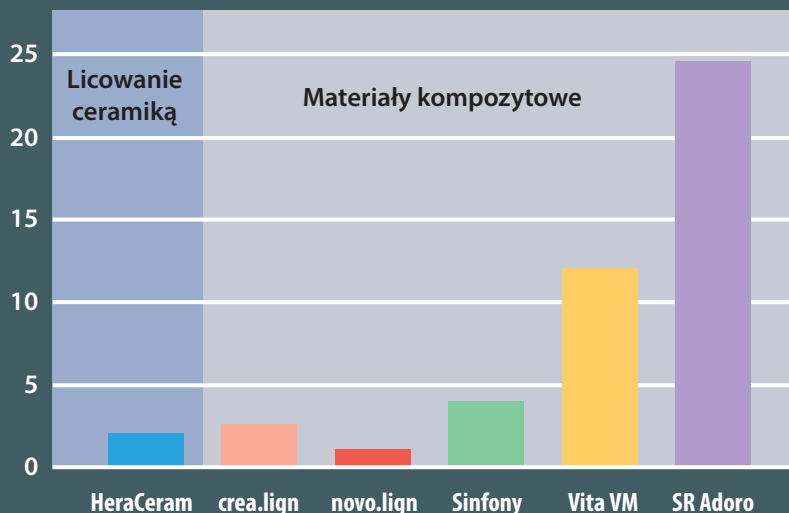
Visio.lign Toolkit został dopracowany tak, aby zapewnić idealne wykończenie prac polimerowych i licówek visio.lign. Połączenie materiałów licujących visio.lign oraz dopracowywanie ich za pomocą visio.lign Toolkit, zapewnia wysoką odporność powierzchni na osadzenie płytki nazębnej, stabilność koloru oraz jakość i wytrzymałość identyczną, jak w przypadku materiałów ceramicznych.

Licówki odporne na osadzenie się płytki nazębnej oraz z bardzo wysoką stabilnością koloru

Wykres średniej tendencji do dekoloryzacji materiałów polimerowych w porównaniu do ceramiki HeraCeram po testach w kawie, herbacie, tytoniu, czerwonym winie oraz błękitie metylowym.

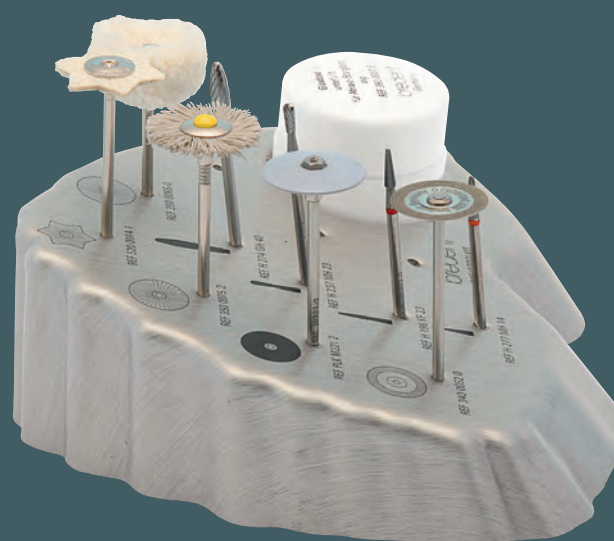
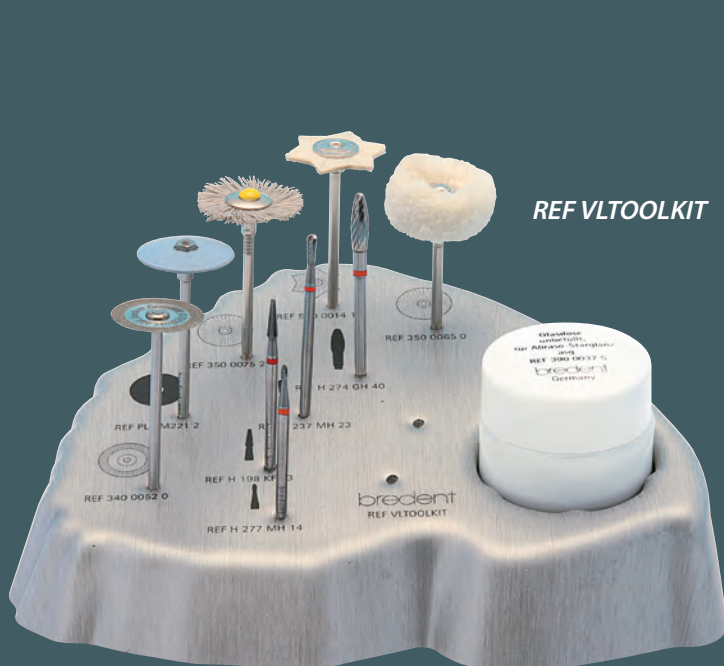
Wyniki badań materiałów do licowania na Uniwersytecie Jena przeprowadzone przez Dr. A. Rzanny i Dr. R. Göbel; 15 lipiec 2010.

Tendencja do dekoloryzacji



visio.lign Toolkit

- Frezy, zapewniające gładkość powierzchni oraz redukujące czas polerowania
- Pasta do wstępnego polerowania oraz pasta polerująca na wysoki połysk
- Narzędzia umieszczone na różnych wysokościach, co zapewnia łatwy dostęp do każdego narzędzia
- Wyjmowany słoiczek, chroniący pastę na wysoki połysk przed wysuszeniem
- Piktogramy i numery referencyjne umieszczone bezpośrednio na narzędziach, co zapewnia lepszą kontrolę wizualną
- Trzy dodatkowe wolne miejsca dla dowolnie wybranych narzędzi



Zawartość zestawu

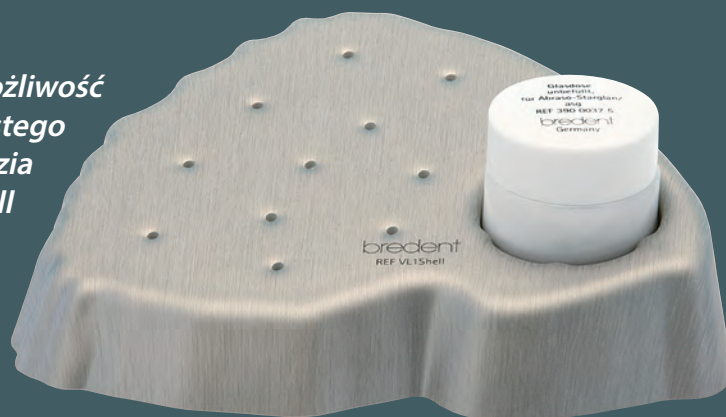


Acrypol pasta polerska
do licówek
kompozytowych 170 g



Abraso-Starglanz-
pasta polerska na
wysoki połysk
50 ml

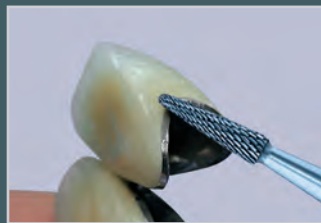
Istnieje możliwość
zamówienia pustego
stojaka na narzędzia
REF VL1Shell



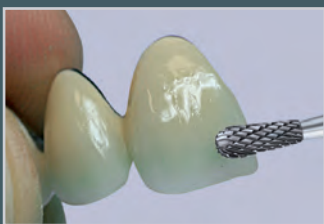
Proces użytkowania narzędzi visio.lign Toolkit zgodnie z kolejnością



Duży rozmiar frezu, korzystny dla oszczędności czasu i przyspieszenia procesu obrabiania.



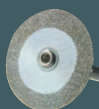
Frez konikalno-okrągły dla perfekcyjnego wykończenia przejścia metalu w kompozyt oraz do małych szczelin.



Gruszkowaty kształt idealnie nadaje się do przygotowania powierzchni z zachowaniem naturalnego wyglądu.



Marginalne grzbiety są opracowywane za pomocą małego, owalnego frezu.



Obustronna tarcza diamentowa, używana do przestrzeni międzyzębowych.



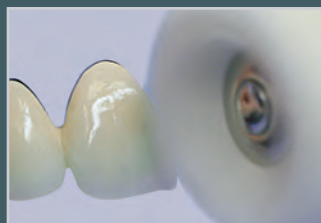
Przejście metalu w kompozyt wygładzamy i wstępnie polerujemy za pomocą gumki polerującej.



Szczotka Abraso-Fix oraz pasta Acrypol zapewniają właściwe wstępne polerowanie i zachowuje właściwą teksturę powierzchni.



Każda przestrzeń i każdy kąt może być z łatwością wypolerowany za pomocą szczotki w kształcie gwiazdki.



Przy pomocy bawełnianej szczotki oraz pasty Abraso-Starglanz z łatwością uzyskujemy efekt końcowy, taki sam, jak w przypadku uzupełnień ceramicznych.

