

# Charakteryzacja przy użyciu włókien

# Krok po kroku:

# visio.lign

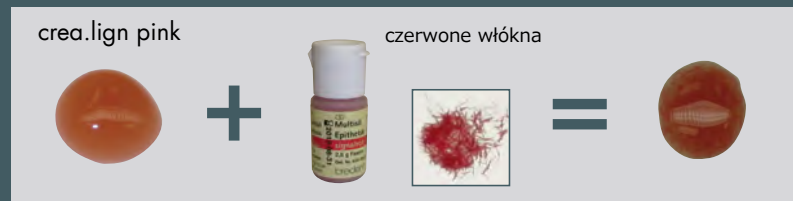
## Zestaw do estetyki czerwono-białej



Foto: MDT Oliver Heinzmann, Heppenheim



Jako część procedury charakteryzacyjnej dziąsła, można zastosować włókna Multisil Epithetic wymieszane z polimerem crea.lign.



Doskonały efekt można osiągnąć poprzez wymieszanie crea.lign pink z włóknami Multisil Epithetic. Konsystencja może być delikatnie rozrzedzona przy pomocy crea.lign Modelling liquid, w celu zmniejszenia prawdopodobieństwa wystąpienia pęcherzy powietrza w strukturze.



Aksesoria:



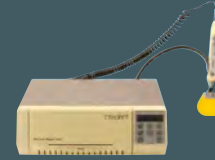
MagicBrush  
rozmiar 2  
2 sztuki  
REF 390 M002 0



Multisil Epithetic  
włókna czerwone  
2,5 g  
REF 530 0060 3

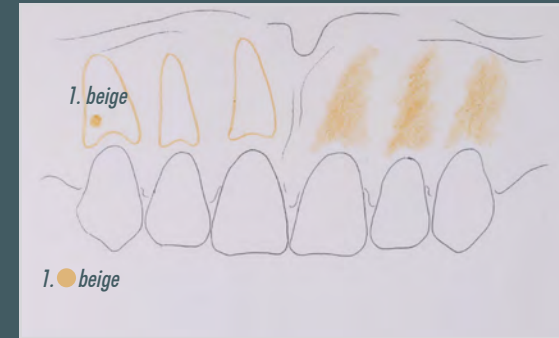


visio.lign Toolkit  
zestaw do finiszowania  
polimerów i innych żywic  
REF VLTOOLKIT



bre.Lux Power Unit  
lampa polimeryzacyjna  
REF 140 0097 0

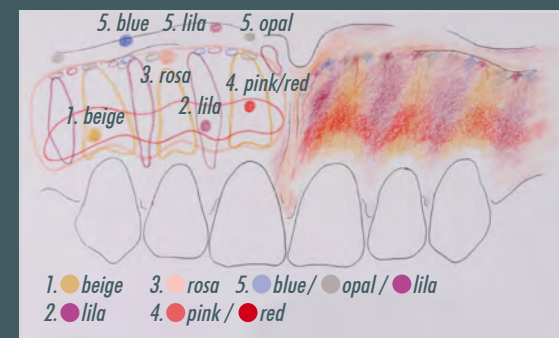
Poniższa graficzna prezentacja pokazuje krok po kroku, który materiał crea.lign powinien być użyty w danym etapie i miejscu, w celu osiągnięcia niesamowitych efektów estetycznych.



1. Kolor **beige** nakładamy w okolicy zębodołowej, dla wyeksponowania powierzchni kostnych. Po zaaplikowaniu utwardzamy przez min. 15 sek. przy użyciu lampy ręcznej bre.Lux



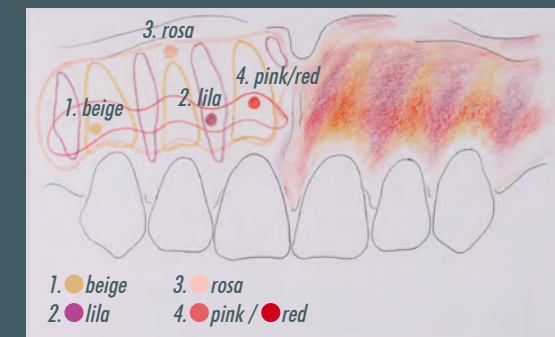
3. Kolor **pink** nakładamy, w celu zredukowania intensywności materiałów charakteryzujących



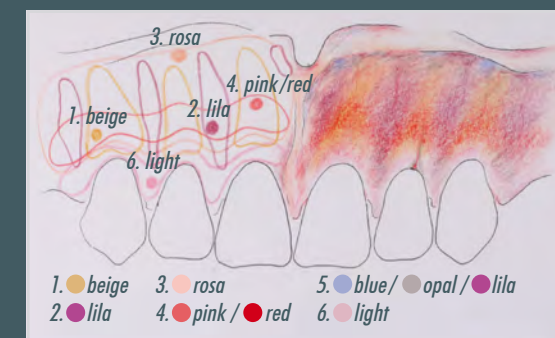
5. **Opal, blue i lila** aplikujemy w okolicach wierzchołków korzeni zębów i rozprowadzamy pędzelkiem w celu zaznaczenia naczyń krwionośnych.



2. Kolor **lila** nakładamy pomiędzy zaaplikowany kolor beżowy, w celu osiągnięcia efektu głębi.



4. Kolor **pink/red** używamy do odbudowy dobrze ukrwionych obszarów dziąsła.



6. Brodawki są odtwarzane za pomocą koloru **light**. Kolor **opal** jest stosowany również do zamknięcia nieprawidłowości i szpar między zębami. Właściwa i dokładna aplikacja zapobiega zbędnym przeróbkom oraz korektom. Etapem finalnym jest umieszczenie protezy w lampie bre.Lux Power Unit na 360 sekund w celu polimeryzacji końcowej.



## Zestaw do estetyki czerwono-białej

Zestaw polimerów crea.lign do łatwej i efektywnej charakteryzacji czerwono-białej protez i mostów na podbudowach cyrkonowych, metalowych i z wysokusieczianymi polimerów.



### Zestaw do estetyki czerwono-białej

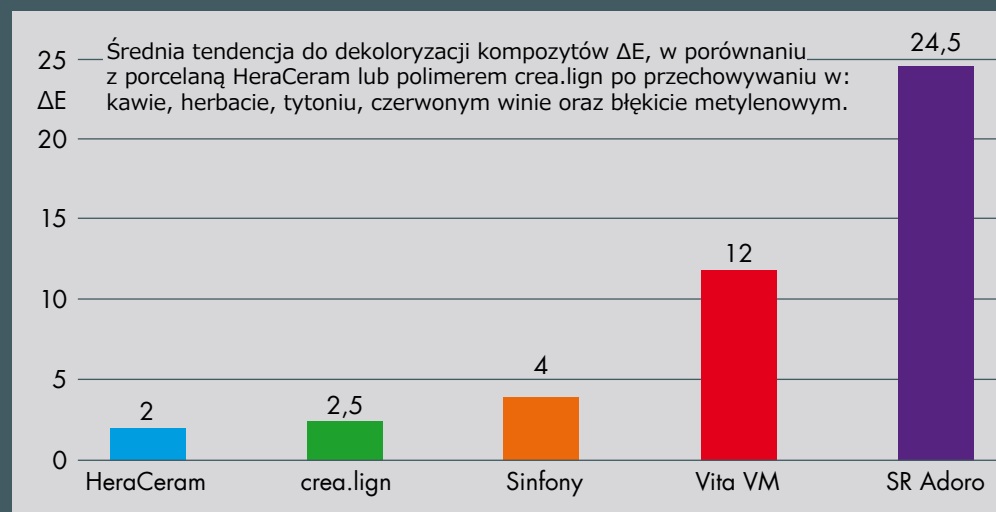
- 8 szt. crea.lign
- MKZ primer do kondycjonowania tytanu oraz cyrkonu
- crea.lign Modelling Liquid
- opaker GUM do tuszowania odbudowy
- dwie protezy demo
- dwa pędzelki do modelowania
- instrukcja nakładania warstw
- podkładki do mieszania
- uchwyt
- kaniule aplikujące
- kuferek aluminiowy
- REF CLIGNSETG

- crea.lign - polimer z nanowypełniaczami ceramicznymi zapewnia stabilność koloru oraz optymalną odporność na osadzanie się płytki nazębnej.
- primer visio.link gwarantuje trwałe połączenie między crea.lign, a wszystkimi tworzywami PMMA.
- Dzięki temu, że crea.lign nie zawiera szkła kompozytowego, osiąga końcową powierzchnię o rewelacyjnej chropowatości  $Ra = 0.03 \mu m$ , co gwarantuje łatwe i szybkie polerowanie.
- Doskonale wysoki połysk osiąga się w 3 minuty, korzystając z takiego samego procesu polerskiego, jak w przypadku akrylu.
- Mosty ceramiczne mogą być indywidualizowane za pomocą zestawu do estetyki czerwono-białej
- Charakteryzacja czerwono-biała jest możliwa do osiągnięcia w sześciu krokach.
- Technik dentystryczny potrzebuje zaledwie 45 minut, aby ucharakteryzować obszar przednich zębów.
- Wszystkie niezbędne materiały, łącznie z instrukcją krok-po-kroku, zawarte są w zestawie.
- Elegancki, aluminiowy kuferek idealnie nadaje się do prezentacji lekarzom i pacjentom.
- Dwa modele demo ujęte w zestawie, mogą być wykorzystane do indywidualizacji bezpośrednio przed lekarzem lub pacjentem, w celu lepszego objaśnienia i zobrazowania różnic pomiędzy najwyższą, naturalną estetyką tego uzupełnienia, a tradycyjnymi metodami.



## Badania nad polimerem crea.lign

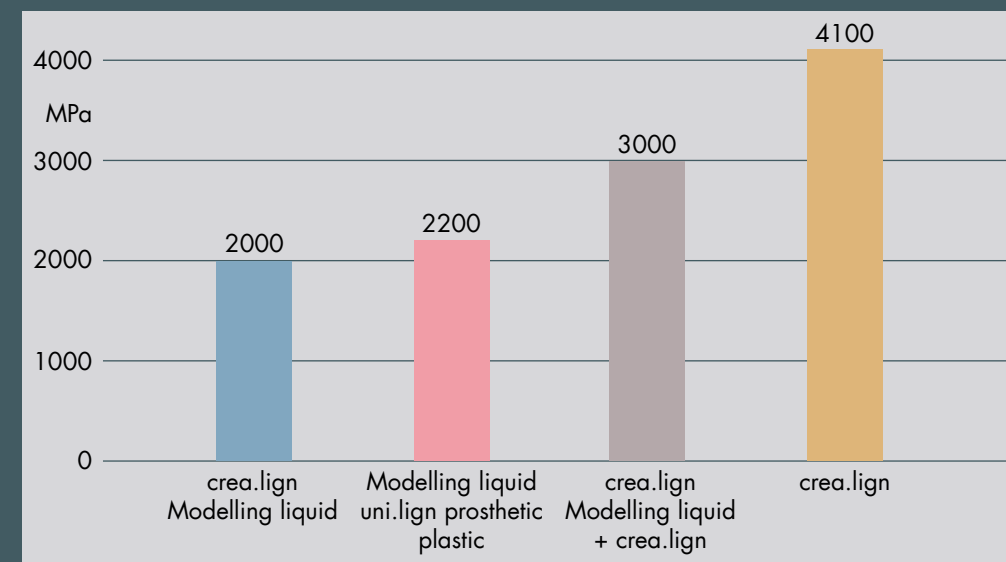
### Tendencja do dekoloryzacji



Raport z badań na Uniwersytecie w Jena prowadzone na materiałach stosowanych do licowania; 15.07.2010, Dr. A. Rzanny and Dr. R. Göbel.

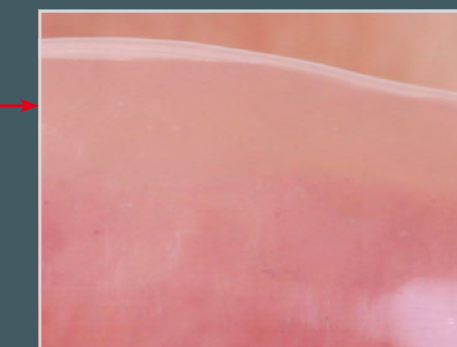
Wyniki te pokazują, że polimer crea.lign osiąga takie same wyniki, jak ceramika HeraCeram.

### Moduł elastyczności E



Badania nad elastycznością poszczególnych materiałów wyraźnie pokazują, że mieszanie crea.lign Modelling liquid z crea.lign podnosi moduł elastyczności E do zakresu właściwego dla protez z tworzywa sztucznego (uni.lign). Oznacza to, że nie występuje ryzyko odprysków, ponieważ oba materiały posiadają prawie taki sam stopień elastyczności.

## Przykłady aplikacji



Brak widocznej linii przejścia między wysoko usieczianym akrylem uni.lign (PMMA) i crea.lign.



crea.lign Modelling liquid zapewnia jednolite przejście (odpowiednia twardość i elastyczność) pomiędzy polimerem, a wysoko usieczianym akrylem uni.lign.

crea.lign Modelling liquid może być mieszany z crea.lign w proporcji 30% i jest trwale odporny na przebarwienia oraz osadzanie się płytki nazębnej, tak samo jak crea.lign.



Przy pomocy combo.lign GUM opaker oraz MKZ primer metalowe lub cyrkonowe podbudowy mogą zostać dokładnie pokryte, kondycjonowane i charakteryzowane przy pomocy zestawu estetyki czerwono-białej.



Foto: Andreas Lüdke (MDT), Bayreuth