

Światłoutwardzalne łyżki indywidualne



Tworzywo UV o wysokich walorach użytkowych gwarantujące wysokiej jakości łyżki wyciskowe. Elastyczność materiału umożliwia jego łatwe układanie na poizolowanym modelu bez jego zrywania. Tworzywo daje się łatwo ciąć nożykiem.



Materiał UV-różowy
50 szt. góra
REF 540 0011 0



Materiał UV-różowy
50 szt. dół
REF 540 0011 1



Materiał UV taśma-różowy
2,5 mm x 90 mm
1350 g
REF 540 0016 6

Materiał UV blok-różowy
1000 g
REF 540 0011 3

Produkty dodatkowe:

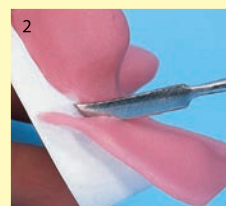


Polylux pl 2-lampa polimeryzacyjna z szufladą
REF 140 0099 0

Zestaw
50-części:
25 góra i 25 dół
REF 540 0011 2



1 Wysoka elastyczność materiału umożliwia jego łatwe układanie na modelach.



2 Materiał daje się precyzyjnie kroić każdym instrumentem.



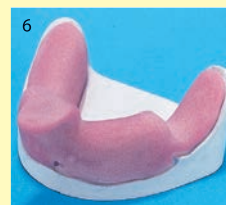
3 Bezproblemowa adaptacja materiału do każdego kształtu, ścianki pozostają równej grubości.



4 Duża stabilność materiału ułatwia wykonywanie uchwytów.



5 Po 10 min. polimeryzacji światłem łyżki stają się twarde.



6 Stabilność i szczelność łyżek daje właściwą jakość wycisków.



7 Różowy kolor jest idealną bazą do wykonywania ustawek.



8 Dobrze łączy się z wałami zgryzowymi, umożliwiając szybką pracę.

Wlewowy system akrylowania protez



Opti-Cast Kuweta
1 szt.
REF 360 0125 7

Stopki
20 szt.
REF 360 0125 8

W systemie puszkowanie zastąpiono zatapianiem masie agarowej i zastosowano zimną polimeryzację w garnku ciśnieniowym do akryli. Komfortowa i szybka praca bez puszkowania i tradycyjnej obróbki. Idealne dopasowanie protez dzięki znakomicie dobranym materiałom. Zwiększona biogodność przez obniżoną zawartość monomeru resztkowego.



Kubki
3 szt.
REF 360 0125 9

Rurka
1 szt.
REF 360 0126 0



Kubek maxi 1
80 ml
1 szt.
REF 320 004M 1



Isoplast ip
750 ml
REF 540 0101 9



Miarka
25 ml, 1 szt.
REF 360 0126 2



Miarka
50 ml, 1 szt.
REF 360 0126 3



Bre-Gel BG 3
4 x 400 ml
REF 540 0105 4

Zestaw

Opti-Cast PC 20:
1 kuweta
20 stoppek
3 silikonowe korki
1 rurka
1 kubek maxi 1
1 miarka 50ml
1 miarka 25ml

500 g uni.lign PC 20
500 ml uni.lign liquid cast
30 ml Isoplast ip
REF uni lcp2

Zestaw

Opti-Cast PF 30:
1 kuweta
20 stoppek
3 silikonowe korki
1 rurka
1 kubek maxi 1
1 miarka 50ml
1 miarka 25ml

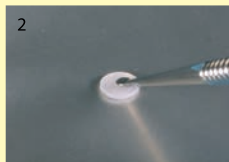
500 g uni.lign PF 30
500 ml uni.lign liquid cast
30 ml Isoplast ip
REF uni lcpf 3

Bre-Gel BG 3

Specjalny żel agarowy do wykonywania protez całkowitych.



Namoczony w wodzie model z wymodelowaną protezą.



W podstawę kuwety należy wcisnąć plastikową stopkę.



Następnie silikonowe korki wcisnąć w otwory wlewowe kuwety,



Kuwetę nałożyć na podstawę. Magnes w podstawie zwiększa siłę przylegania.



Przed pierwszym użyciem masę dobrze wstrząsnąć,



i włożyć do kuchenki mikrofalowej na 3 min. w 600 do 800 Watt.

Wlewowy system akrylowania protez



Następnie żel dobrze wymieszać i wstawić do mikrofalówki na dalsze 2 min.



Podczas podgrzewania pokrywa pojemnika powinna być uchylona.



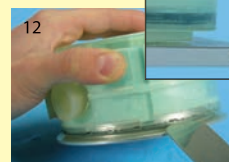
Agar studzić w zimnej wodzie do temperatury 45° C.



Żel wlać do kuwety, aż do delikatnego zapłynięcia w otwory wentylacyjne kuwety.



Wiązanie końcowe po 45min. studzenia w zimnej wodzie.



Ostrożnie zdjąć podstawę kuwety.



Model uwolnić strumieniem sprężonego powietrza.



Idealnie odwzorowane modelowanie protezy.



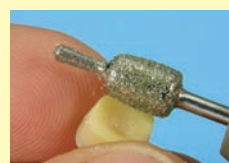
Przed akrylowaniem model moczyć przez 10 min.



Kanały wlewowe dla akrylu wyciąć metalową rurką.



Przed umieszczeniem wyparzonych zębów w formie agarowej, należy zmatowić diamentem ich krawędzie przyszyjkowe,



i powierzchnie dodziąsłowe.



Silikonowe korki stabilizują żel w kuwecie podczas wyjmowania i wkładania modelu.



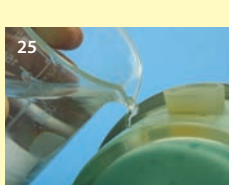
Izolator do akrylu Isoplast (REF 540 0101 9) nanieść pędzelkiem na model.



Poizolowany model umieścić w formie agarowej.



Delikatnie pokołysać kuwetą w celu usunięcia pęcherzyków powietrza.



Następnie należy wlać do kuwety zimną wodę, która jest inicjatorem polimeryzacji.



Polimeryzacja w garnku 30 min. w 2 do 6 barów ciśnienia i temperaturze 40 do 50° C.

Multisil-Soft



Miękkie podścielenie.

Multisil-Primer
5 ml
REF 520 0100 4



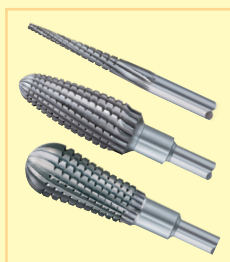
mocne połączenie

Primer odpowiada za mocne i trwałe połączenie silikonu z akrylem.



gotowe do użycia

Płynna konsystencja umożliwia szybkie nakładanie materiału na protezę.



Frezy do silikonu
REF S187 QG 23
REF S263 QG 60
REF S237 QG 65



łatwe w obróbce

Frezy do silikonu o specjalnej geometrii ostrza, do opracowywania krawędzi i powierzchni.

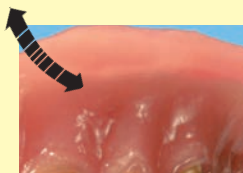


Multisil-definator
10 ml
REF 520 0100 5



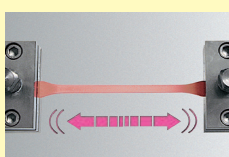
odporne na płytke nazębną

Definator zabezpiecza powierzchnię podścielenia przed osadzeniem się płytki nazębnej.



trwale elastyczne

Wysoki komfort użytkowania przez długi czas świadczy o jakości materiału.



wytrzymałe

Gęsta, sieciowa budowa tworzywa zapewnia wysoką wytrzymałość.



Pistolet
REF 320 0044 0

Zestaw

Multisil-Soft:

2 x 50 ml Multisil-Soft w strzykawkach
5 ml Multisil-primer
10 ml Multisil-definator
12 szt. kanałów mieszających
1 szt. frez do silikonu S237 QG 65

REF 540 0104 5



Opakowania uzupełniające:

50 ml Multisil-Soft strzykawką
REF 540 0104 6
5 ml Multisil-primer
REF 520 0100 4
10 ml Multisil-definator
REF 520 0100 5
12 szt. kanałów mieszających
REF 320 0045 1