

## X-resin OPG



### X-resin OPG.

Specjalne opalizujące tworzywo do diagnostyki RTG. Kontrast materiału jest znakomicie widoczny na zdjęciach i daje planiście precyzyjny obraz sytuacji. Łatwy do stosowania z poręcznego kartusza.



### Zestaw

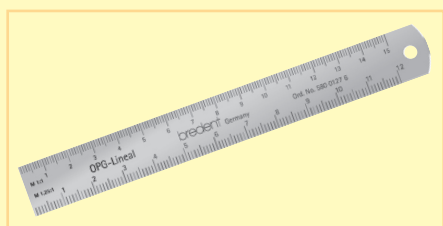
14 szt.:  
1 Kartusz 50 ml  
1 X-connector  
10 ml  
12 Kaniuli  
mieszających  
roz. 1  
REF 540 0115 8

Produkty dodatkowe:



**Pistolet mieszalnik**  
1 szt.  
REF 320 0044 0  
**Kaniule mieszające**  
roz. 1 niebieskie  
12 szt.  
REF 320 0045 0

## OPG-liniał



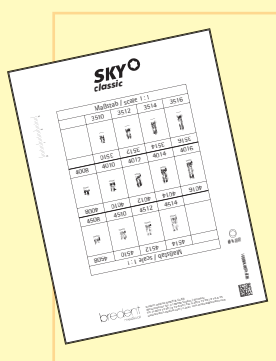
### OPG-liniał.

przenosi wymiary w skali 1,25 : 1 ze zdjęcia RTG na implant. Liniał można sterylizować, a także lekko wyginać.

### OPG liniał

1 szt.  
REF 580 0127 6

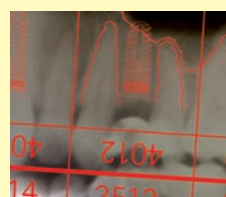
## SKY szablony RTG



### Szablony RTG

Pasujące do poszczególnych implantów szablony RTG w trzech skalach.

Szybkie i pewne planowanie na zdjęciach RTG.



Szablony RTG dla blue SKY/narrowSKY, SKY classic, miniSKY i white SKY umożliwiają szybkie i precyzyjne dobranie odpowiednich wymiarów implantów do planowanego zabiegu.

### Szablony RTG blueSKY/narrowSKY

skala 1:1	skala 1,12:1	skala 1,26:1
REF bSKYMS01	REF bSKYMS12	REF bSKYMS26

### Szablony RTG SKY classic

skala 1:1	skala 1,12:1	skala 1,26:1
REF kSKYMS01	REF kSKYMS12	REF kSKYMS26

### Szablony RTG miniSKY

skala 1:1	skala 1,12:1	skala 1,26:1
REF mSKYMS01	REF mSKYMS12	REF mSKYMS26

### Szablony RTG whiteSKY

skala 1:1	skala 1,12:1	skala 1,26:1
REF SKYMS01C	REF SKYMS12C	REF SKYMS26C



Dzięki szablonom zostają wprowadzone implanty o właściwych wielkościach.

Foto:  
Dr Alius/Dr Gresskowski,  
Nürnberg