

Ropak UV



Światłoutwardzalny, różowy opakier do krycia szkieletów akrylami na ciepło.

Ropak UV F
płyn
10 ml
REF 520 0016 4



Ropak UV P
proszek
10 g
REF 520 0016 5



Metalowa struktura musi być wypiąskowana i czysta.



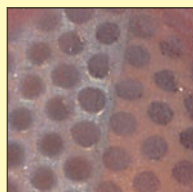
Proszek i płyn należy mieszać do jednolitej konsystencji.



Pracować wąskim pędzelkiem. Cienka warstwa opakera dobrze kryje metale.



Wąski pędzelek umożliwia dokładne rozprowadzenie cienkiej warstwy opakera.



Wyraźna estetyczna różnica.

Ropak Kompaktopaker UV



Światłoutwardzalny, różowy opakier do krycia szkieletów akrylami na zimno.

Ropak Kompaktopaker UV
20 ml
REF 540 0013 3



Ropak Kompaktopaker rozprowadzić na wypiąskowanej i czystej powierzchni metalowej.



Użycie opakera zwiększa kosmetykę akrylowych części protez szkieletowych.



Stabilne i trwałe kolory elementów pokrytych opakierem.

Opaker UV w kolorze zębów



Do podniesienia estetyki w małych lukach międzyzębowych.

Opaker UV-kolor zęba
10 ml
REF 540 0010 5



Idealny do stosowania w odcinkach przednich i małych lukach.



Cienka warstwa opakera zapewnia znakomite krycie metali.



Właściwe ukrycie metalowej struktury decyduje o estetyce.