

Najwyższa estetyka, idealna do indywidualnych uzupełnień kombinowanych

visio.lign neo.lign



Sety



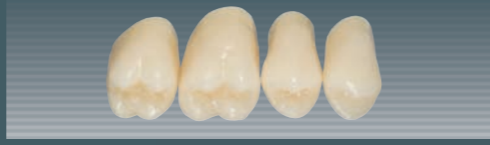
Wszystkie rozmiary i kształty przednich zębów i licówek systemu visio.lign (**neo.lign A** i **ново.lign A**) dostępne są w zestawach po 6 sztuk jako zestaw siekaczy i kłów oraz samych siekaczy i samych kłów.



Dzięki temu licówki w zestawie kłów można łączyć z zębami **neo.lign** w zestawie siekaczy, w zależności od indywidualnych potrzeb danego przypadku.



Ponadto kły lub licówki o dużych rozmiarach np. I47, mogą być łączone z zębami o innych wymiarach.



Wszystkie wymiary zębów bocznych występują w zestawach po 4 sztuki z każdego kwadrantu.



Naturalnie piękne zęby



To co widzisz
jest tym,
co osiągniesz!

bredent



System **visio.lign** jest idealny do kombinowanych uzupełnień protetycznych.

bredent



bredent

Naturalne kształty

Harmonia

Rozwój visio.lign został oparty na naturalnych zębach. Żywe i realistyczne efekty licówek novo.lign zostały odwzorowane na zębach neo.lign.

Zęby przednie i boczne **neo.lign**, jako uzupełnienie systemu licowania visio.lign, ze względu na wysoko usieciowany materiał, kształty, wielowarstwowość struktury i odcienie są odpowiednie do zastosowania w protezach całkowitych i częściowych w implantoprotezycie oraz protezycie klasycznej.



neo.lign:

Naturalnie piękne zęby do wszystkich zastosowań w protezycie.

Naturalne kształty i odcienie pozwalają na indywidualizację uzupełnień oraz projektowanie dziąsła. Dodatkowo korzystanie z materiałów **crea.lign** zapewnia skuteczne przygotowanie powierzchni odpornej na osadzanie się płytki nazębnej i przebarwienie.

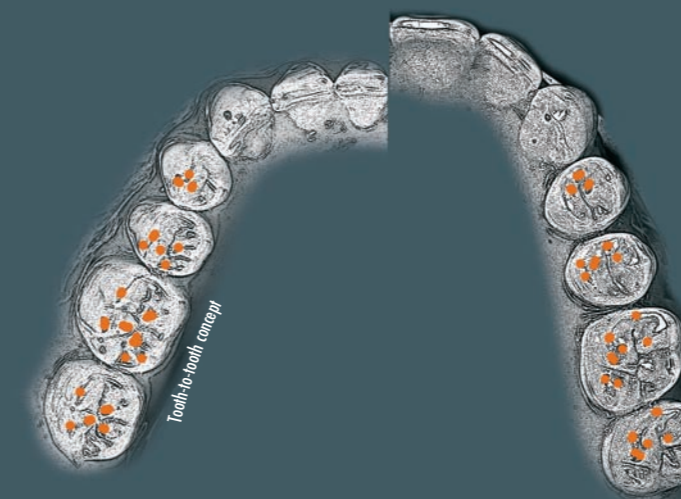
"Program nowoczesnej protetyki" zawiera szczegółowy opis koncepcji zgryzu. Wielofunkcyjny charakter powierzchni żujących jest opisany poniżej i oparty na różnych relacjach zębowych.

Koncepcja zęb-zęb

Koncepcja okluzji, gdzie każdy ząb kontaktuje się tylko z jednym antagonistą.

Zdefiniowana idea koncepcji okluzji centralnej (ICP) lub centrycznej. Zalety dla protez całkowitych: większa stabilność układu żucia oraz ochrona bazy protetycznej.

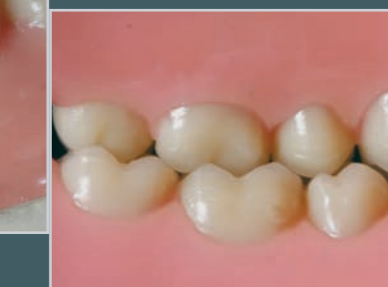
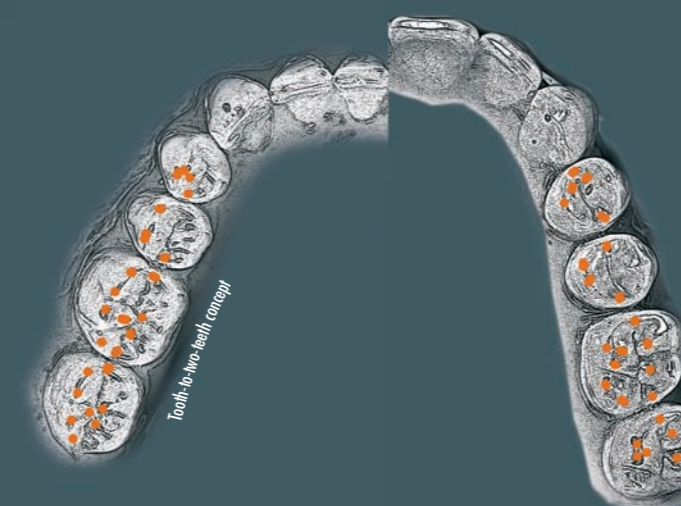
Kombinacje różnych koncepcji funkcjonalnych często występują w naturalnym uzębieniu.



Koncepcja zęb-dwa zęby

Dodatkowo w kontakcie z głównym antagonistą, występuje również kontakt z guzkami marginalnymi sąsiednich bocznych zębów górnych i dolnych.

Wielofunkcyjne, anatomiczne powierzchnie okluzalne zębów **neo.lign P** pozwalają na wykorzystanie wszystkich koncepcji okluzyjnych.



Koncepcja lingwalna

W okluzji lingwalnej, jeden wierzchołek pary zębów kontaktuje się z bruzdą antagonisty oraz brzegiem marginalnym. Guzek policzkowy nie kontaktuje się z zębem antagonistycznym.

Taki rodzaj okluzji występuje bardzo rzadko w naturalnym uzębieniu, natomiast zapewnia wysokie korzyści statyczne w protezach całkowitych.

