



**1**  
**Sytuacja wyjściowa**  
Model diagnostyczny z gipsu III klasy.

**Szablony diagnostyczne RTG**  
Precyzyjne, opalizujące szablony RTG z ustawionymi łukami zębowymi są gwarantem właściwej diagnostyki (CT/DVT oraz RTG).



**2**  
**Estetyczna ustawka**  
Wykonana zębami neo.lign systemu licującego visio.lign.



**3**  
**Klucz silikonowy**  
Z masy wyciskowej Putty soft.



**4**  
**Wypełnianie materiałem X-resin:**  
Żywicę X-resin wprowadza się do przedlewu, który następnie należy nałożyć na model.



**5**  
**Replikowanie łuku zębowego z X-resin**  
Po związaniu materiału X-resin, należy usunąć przedlew silikonowy, a biały łuk zębowy opracować i zafiksować na modelu.



**6**  
**Wzmacnianie transparentnym tworzywem**  
Łuk zębowy z X-resin wzmacnia się przezroczystym tworzywem w celu uzyskania właściwej stabilności i odporności. Po opracowaniu tworzywo należy wypolerować.

Polecane materiały:

mini!SKY	str 54
X-resin	str 55

## mini<sup>1</sup>SKY

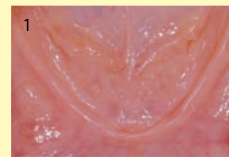


### Implanty mini<sup>1</sup>SKY

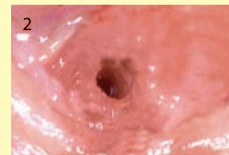
Implanty mini<sup>1</sup>SKY stanowią bazę, na której precyzyjnie i pewnie kotwicz się szablony implantologiczne podczas diagnostyki oraz planowania 3D. Minimalnie inwazyjne implanty stanowią komfortowe utrzymanie dla szablonów diagnostycznych i chirurgicznych.

### mini<sup>1</sup>SKY

dł. 6 mm, REF m1SKYL06  
dł. 10 mm, REF m1SKYL10



1 Sytuacja wyjściowa dla bezzębnej szczęki.



2 Wiertłem Twistdryl wykonuje się nawiert pod implant.



3 Następnie wprowadza się implant mini<sup>1</sup>SKY.



4 SKY-OR55 O-Ring umieszcza się w podciśnieniu główki implantu mini<sup>1</sup>SKY.



5 Następnie należy pobrać wycisk.

### Produkty dodatkowe:



### miniSKY OP-Tray

Kaseta zabiegowa do implantów miniSKY  
REF MSKYOT41



### brecision implant heavy

380 ml masa wyciskowa  
5 mieszalników  
1 zbiornik  
REF 580 BH38 0



### brecision implant light

2 x 50 ml kartusze, orange  
10 kaniuli mieszających  
10 intra-oral-Tips  
REF 580 BL05 0



### brecisionform D jednorazowe łyżki wyciskowe

Zestaw startowy  
po 10 łyżek g/d, roz. S, M, L, XL  
10 brecisionform D-stopki  
10 brecisionform D-kładki  
REF 580 UOTS S

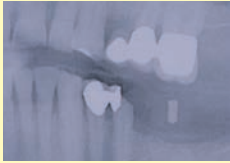


### O-Ring

6 szt.  
REF SKY-OR55

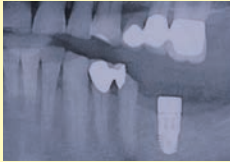
## X-resin

### Obraz jest podstawą planowania



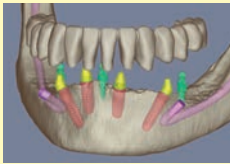
#### Laboratorium

Z szablonami RTG i pinami referencyjnymi stają się widoczne właściwe obszary przyszłego pola protetycznego.



#### Lekarz

Dostaje instrument pozwalający właściwie zaplanować leczenie implantologiczne i protetyczne.



#### Pacjent

Na podstawie przedstawionych przez lekarza obrazów i wizualizacji otrzymuje wiedzę potrzebną do podjęcia decyzji o wyborze wariantu proponowanego leczenia implantologicznego i protetycznego.

#### X-resin

### Kontrastowy materiał w paście do diagnostyki i planowania przedzabiegowego w implantologii i implantoprotetyce

Dla minimalnie inwazyjnej implantologii planowanie protetyczne i na jego bazie planowanie chirurgiczne jest złotym standardem. Rodzina produktów X-resin oferuje tworzywa, które cechuje znakomita kontrastowość w obrazie RTG, co jest warunkiem właściwej oceny sytuacji w jamie ustnej pacjenta.

Materiał X-resin jest prosty i łatwy w użyciu:

- na bazie modelu sytuacyjnego wykonuje się planowanie protetyczne
- projekt protetyczny przenosi się na szablon do skanowania z kontrastującymi w CT, DVT zębami
- kontrastujące zęby wykonuje się z materiału X-resin
- łuk zębowy z materiału X-resin wzmacnia się transparentnym tworzywem w celu uzyskania odpowiedniej stabilności dla tuleji chirurgicznych.



**X-resin CT, DVT**  
50 ml kartusz  
REF 540 0116 8

#### Zestaw

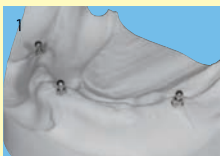
14 szt.  
1 kartusz 50 ml  
1 X-connector 10 ml  
12 kaniuli mieszających  
roz. 1 niebieskie  
REF 540 0115 9

X-resin CT DVT jest specjalnie opracowanym, kontrastowym materiałem do diagnostyki komputerowej. Cechuje go kontrast, który nie zakłóca promieniowania i poprawia precyzję obrazu.



**X-connector**  
**Bond 10 ml**  
REF 540 0116 0

### Wykonanie szablonów RTG z X-resin CT, DVT



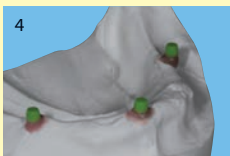
Model diagnostyczny z implantami mini<sup>i</sup>SKY wykonuje się z gipsu III klasy.



Ustawkę wykonano z zębami neo.lign systemu licującego visio.lign.



Masą silikonową Putty soft stabilizuje się ustawkę.



Matryce do planowania mini<sup>i</sup>SKY zakłada się na główki implantów, a ich podcinienie blokuje woskiem.



Klucz silikonowy z Putty soft wypełnia się materiałem X-resin i osadza na modelu.



Po zdjęciu przedlewu zęby trwale łączą się z modelem.



Łuk zębowy z X-resin wzmacnia się transparentnym tworzywem.



Opracowany szablon do skanowania.



Łuk zębowy z X-resin zostaje pokryty materiałem 3D-resin i tak powstaje kombinacja szablonu diagnostycznego i chirurgicznego.



W obrazie 3D skanowane zęby są dobrze widoczne na swoich pozycjach.

## X-resin

Produkty dodatkowe:



**neo.lign pełne zęby**  
biofunkcjonalne i  
estetyczne, z wysoko-  
usieczowanego PMMA.



**recision Putty soft**  
Masa silikonowa  
twardość 65 Shore A  
250 ml baza (szara)  
250 ml katalizator  
(biały) 2 łyżki  
REF 580 0002 4



**mini'SKY matryce  
do planowania**  
3 szt.  
REF m1SKYPLM



**mini'SKY tytanowy  
analog implantu**  
REF m1SKYXIA



**Dentaplast KFO**

100 g proszek REF 540 0018 3  
100 ml płyn REF 540 0018 4  
500 g proszek REF 540 0018 5  
500 ml płyn REF 540 0018 6  
1000 g proszek REF 540 0018 7  
1000 ml płyn REF 540 0018 8



**Pistolet mieszający**  
1 szt.  
REF 320 0044 0

**Kaniule mieszające  
rozm. 1 niebieskie**  
12 szt.  
REF 320 0045 0



**haptosil D**

Silikon na przedlewy  
twardość 90 Shore A  
Komponent A i B  
po 1300 g  
REF 540 0118 0