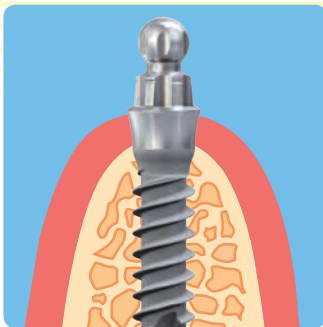
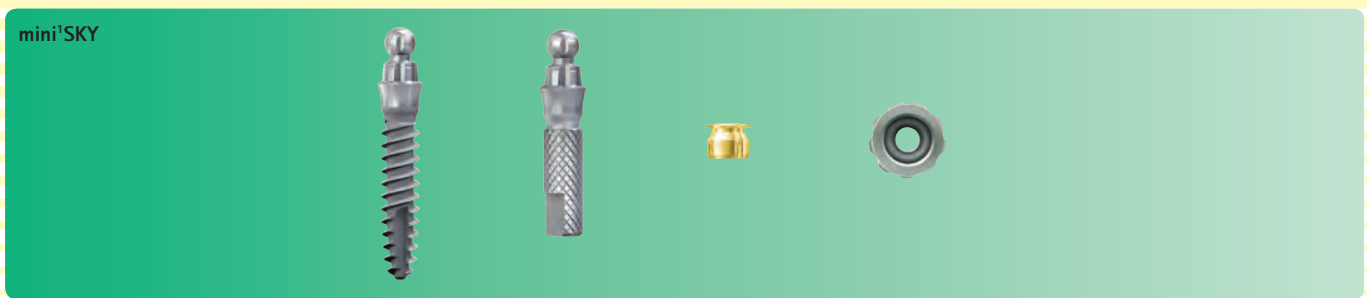


## mini'SKY – mocowanie protezy na bardzo zanikłym wyrostku



2.25 mm mini'SKY  
Analog implantu



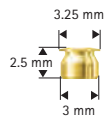
REF m1SKYXIA

### Mocowanie protezy na implantach mini'SKY może być przeprowadzone przy użyciu:

- matrycy z metalu szlachetnego
- matrycy z o-ringiem

W tym przypadku, przed wykonaniem uzupełnienia ważne jest, aby poczekać na całkowitą osseointegrację implantu.

SKY Matryca  
z met. szlachetnego



REF SKYGM225



SKY O-ring



REF SKY-OR50

O-ring  
6 szt.



REF SKY-OR55

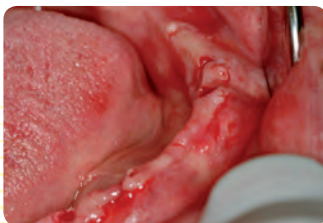


### Wysokiej jakości, światłoutwardzalna żywica do wpolimeryzowania matryc lokatorów w protezy akrylowe Qu-resin rosa

Asortment 14 szt:

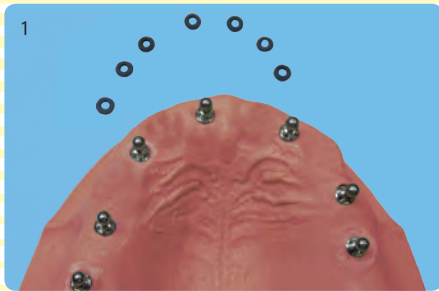
- 1 kartridż 50 ml
- 1 Qu-connector 10 ml
- 12 kaniuli mieszających, rozmiar 1, niebieski

REF 540 0116 1



Zdjęcia: Dr. Saal, Hamburg (DE)

## Prezentacja przypadku



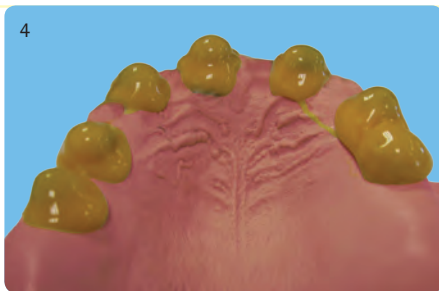
1 Sytuacja początkowa.



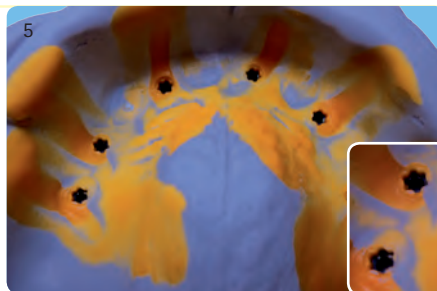
2 Wykonując wycisk z implantami mini<sup>1</sup>SKY, oringi (SKY-OR55) są umieszczane na kulowych patrycach.



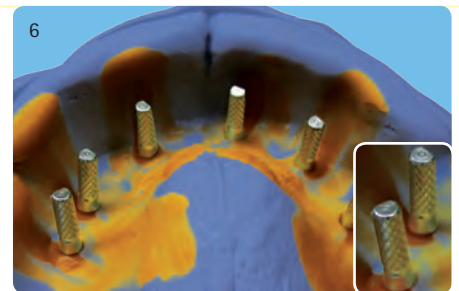
3 Torx implantów mini<sup>1</sup>SKY i umieszczone na nich oringi są całkowicie pokrywane precyzyjnym, miękkim materiałem wyciskowym *precision* (580 BL050).



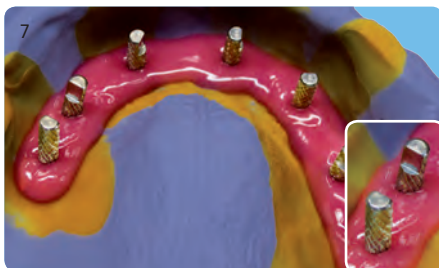
4 Następnie, aplikuje się twardy materiał wyciskowy *precision* (580 BH38 0).



5 Po stwardnieniu materiału, można ostrożnie uwolnić łyżkę wyciskową. Torx implantów mini<sup>1</sup>SKY jest wyraźnie widoczny, co pozwala na łatwe ulokowanie analogów laboratoryjnych.



6 Przy zmianach pozycji analogu (m1SKYXIA), należy mieć na uwadze, iż geometria Torx odbita w materiale wyciskowym, odpowiada orientacji Torx na analogu.



7 Stosując dziąsło maskujące Multisil-Mask hard (540 0113 4) analogi mogą być właściwie zablokowane, aby zachować ich właściwą pozycję...



8 ... po odlaniu modelu.



9 Kontrola za pomocą ramy mostu, gwarantuje zachowanie wysokiej dokładności w odwzorowaniu sytuacji w jamie ustnej na modelu.



10 Test Sheffield'a wypadł bez komplikacji.



O-ring  
6 szt.

REF SKY-OR55



2 x 50 ml Multisil-Mask twardy  
w kartridżach  
24 kaniule mieszające

REF 540 0113 3



**precision materiał wyciskowy**  
niebieski; twardy  
1 x 380 ml  
5 x mieszadło dynamiczne  
1 x żółty pierścień

REF 580 BH38 0



**precision materiał wyciskowy**  
pomarańczowy; miękki  
2 x 50 ml  
10 żółtych kaniuli mieszających  
10 końcówek wewnętrznych

REF 580 BL05 0