

Polepszenie jakości życia nawet przy znacznej atrofii kości



Wykorzystanie implantów miniSKY zapewnia niezawodne mocowanie dla protezy, a co za tym idzie - polepszenie jakości życia pacjentów w dojrzałym wieku.

Wszystkie badania ¹ i testy wykazały, że niewystarczające utrzymanie uzupełnienia protetycznego radykalnie zmniejsza komfort życia pacjentów.

Osoby w wieku 50+ przeważnie cierpią na bezzębie przez wiele lat, co skutkuje znacznym zanikiem grzbietu wyrostka zębodołowego. W takiej sytuacji, użycie implantów, o standardowych rozmiarach, często wiąże się najpierw z wcześniejszymi skomplikowanymi zabiegami chirurgicznymi jak np. szynowanie kości itp. Jednak bardzo często stan zdrowia tej grupy pacjentów nie pozwala na rozległe zabiegi chirurgiczne. Zredukowana średnica implantów miniSKY jest w tym przypadku idealnym rozwiązaniem. Implantacja nie wymaga inwazyjnych zabiegów, a często wiąże się jedynie z delikatnym nacięciem, w celu regulacji szerokości kości.

Pacjent może cieszyć się wysoką retencją, nawet w czasie procesu gojenia, użytkując protezę z miękkim podścieleniem. Po zakończonym leczeniu pacjent znów może jeść, mówić i korzystać z życia bez limitów!

miniSKY



Stosowanie implantów o zredukowanych średnicach ma wiele wskazań.

System implantologiczny miniSKY daje możliwość dostosowania leczenia do tych wskazań, w rezultacie zapewniając lepszą jakość życia pacjenta przy użyciu zaledwie kilku elementów, zredukowanej powierzchni wszczepu oraz zaawansowanej, ale łatwej koncepcji protetycznej.

Implanty miniSKY mogą być użyte jako implanty jednoczęściowe ze zintegrowanym łącznikiem kulowym lub również jako implanty dwuczęściowe do wyboru.

mini²SKY występują w średnicach Ø 2.8 oraz Ø 3.2.

Implanty tymczasowe

Atraumatyczna insercja i wysoka stabilność pierwotna sprawia, że implanty miniSKY są idealne do szynowania implantów cyrkonowych whiteSKY podczas osseointegracji, w celu uniknięcia mikroruchów w przypadku skrzydłowych uzupełnień protetycznych.

Szynowanie odbywa się przy użyciu warstw kompozytu, wzmocnionych włóknami szklanymi.

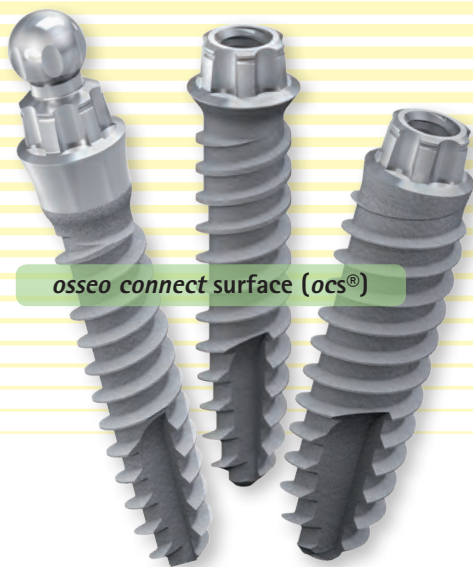


Zdjęcia: Dr. Siewert, Clinica Somosaguas, Madrid

¹ Literatura:

Müller, Frauke / Nitschke, Ina: Der alte Patient in der zahnärztlichen Praxis Quintessenz Verlags-GmbH, Berlin 1. Auflage 2010.
Steele et al.: How do age and tooth loss affect oral health impacts and quality of life? A study comparing two national samples.
Millwood and Heath: Food choice by older people. Gerodontology 2000.

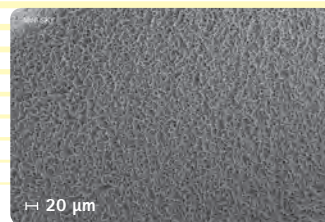
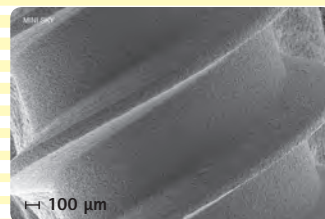
miniSKY implanty o zredukowanej średnicy



osseo connect surface (ocs®)

Implanty mini¹SKY i mini²SKY posiadają sprawdzoną, niezawodną strukturę powierzchni osseo connect surface (ocs®), dokładnie taką samą, jaka występuje w implantach blueSKY.

Zdjęcia SEM pokazują równomiernie chropowatą powierzchnię, zapewniającą idealne warunki dla przyłączania się osteoblastów, które dodatkowo są jeszcze wspierane przez wyjątkowe właściwości hydrofilowe implantów.



miniSKY - dane techniczne



Trzystopniowy, funkcjonalny design:

- Odciążenie koronowe
- Centralna stabilizacja
- Specjalna końcówka



- Średnica platformy 3,2 mm
- Gwint zewnętrzny 2,8 mm and 3,5 mm
- Wkręt samogwintujący
- Tytan IV stopnia, termoformowany na zimno
- Podwójny gwint

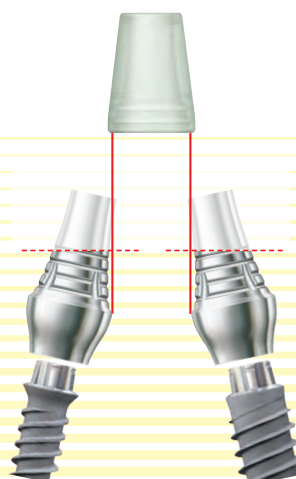
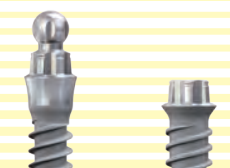


Różnice przy dźiąśle:

- mini¹SKY
- Profil wyłaniania przez dźiąsło na implantcie



- mini²SKY
- Profil wyłaniania przez dźiąsło na łączniku



miniSKY MD łączniki z automatyczną kompensacją rozbieżności

MD = multi divergent

Kompensacja rozbieżności następuje przez skrócenie długości łączników.

- Dołączone okopowanie protetyczne ułatwia modelowanie uzupełnienia
- Najwyższa precyzja połączenia in situ, bez naprężeń

